

VENINI

CONTRACT BOOK

VENINI

Contract Book





Alessandro Mendini, architetto e designer di fama mondiale, racconta così la magia del Vetro nella Fornace Venini.

Alessandro Mendini, world-renowned architect and designer, tells about the magic of glass made at Venini's furnace.

Nella mia memoria, sono da sempre depositati i fantasmi della inconfondibile identità della Venini.

The spirits of Venini's unmistakable identity have always been imprinted upon my memory.

"Nella mia memoria, sono da sempre depositati i fantasmi della inconfondibile identità della Venini. Quando lavoro per questa nobile azienda cerco sempre di collegarmi al mistero degli archetipi che hanno condotto a un così preciso stile, lungo una così lunga storia, e cerco di provarne una interpretazione.

Mi sembra che il gusto Venini sia frutto di un magico dosaggio creatosi nel tempo, fra alcune tecniche esclusive, alcuni eccezionali artisti inventori di forme, e la scelta di certi colori.

Questa tradizione e questi confini sono la magica formula di Venini. L'hortus conclusus Venini fa parte delle meraviglie dell'umanità. Calma e saggezza di un chiaro artigianato, puro e intatto nel tempo, incorruttibile dalla violenza delle mode, un esempio e una testimonianza di perfezione".

"The spirits of Venini's unmistakable identity have always been imprinted upon my memory. When I work for this noble company, I always try to connect to the mystery of archetypes that led to such a precise style with such a long history, and I seek to interpret that.

I believe that the Venini taste is the fruit of an enchanted mix, created over time, of a few exclusive techniques, a handful of exceptional artists who were inventors of forms, and a predilection for certain colors.

This tradition and these boundaries are Venini's magic formula. Its hortus conclusus (enclosed garden) is one of humanity's wonders. It contains the calmness and skill of clear craftsmanship that has remained pure and intact throughout time, incorruptible by the violence of fashion, an example and proof of perfection".

A. Mendini

Fondata nel 1921 dall'avvocato milanese Paolo Venini e dall'antiquario veneziano Giacomo Cappellin

Fondata nel 1921 a Murano dall'avvocato milanese Paolo Venini e dall'antiquario veneziano Giacomo Cappellin, VENINI è nota in tutto il mondo per l'eccellenza artistica e culturale delle proprie creazioni.

Fin dalla sua fondazione, i maestri vetrai sono sempre stati il cuore, la memoria e la forza della fornace: nel mondo del vetro non esistono scuole, solo insegnamenti che si tramandano a parole, a gesti e con i movimenti. Questi nobili artigiani dedicano all'arte del vetro gran parte della propria vita, perfezionando sempre di più le proprie abilità, competenze e capacità: le loro tecniche esprimono l'anima razionale delle opere, l'insieme di regole che rendono possibile la trasformazione di un'idea o di un disegno in realtà.

Uno degli elementi distintivi di VENINI è la sua prestigiosa palette cromatica composta da oltre 125 affascinanti e raffinati colori che sono frutto di studi e riflessioni, prove e ricerche volte a dar vita a nuove miscele.

Nel corso di cento anni di storia, VENINI è riuscita a far dialogare questa cultura millenaria con l'estro creativo di artisti e designer come Vittorio Zecchin, Napoleone Martinuzzi, Tomaso Buzzi, Tyra Lundgren, Carlo Scarpa, Gio Ponti, Paolo Venini, Fulvio Bianconi, Tapio Wirkkala, Timo Sarpaneva, Thomas Stearns, Ludovico e Alessandro Diaz de Santillana, Laura de Santillana, Tobia Scarpa, Benjamin Moore, Dan Dailey, Toots Zinsky, Toni Zuccheri, Gae Aulenti, Ettore Sottsass, Mimmo Rotella, Alessandro

Mendini, Monica Guggisberg e Philip Baldwin, Emmanuel Babled, Doriana e Massimiliano Fuksas, Cini Boeri, Rodolfo Dordoni, Giorgio Vigna, Tadao Ando, Fernando e Humberto Campana, Flo Perkins, Fabio Novembre, Michela Cattai, Mario Bellini, Studio Job, Barber & Osgerby, Ron Arad e Peter Marino solo per citarne alcuni. Come si può ben comprendere, il fascino della fornace ha sempre attratto talenti e creativi da tutto il mondo dando loro la voglia e la libertà di esprimersi e raccontarsi: questo incontro d'eccellenza ha dato vita ad una produzione artistica particolarmente ricca nello stile, nelle forme e nei linguaggi espressivi. Dall'esigenza di rendere omaggio alla maestria e al percorso artistico dell'azienda, oltre al sorprendente archivio storico, nel 2008 è nata l'idea del Museo VENINI. Localizzato a Murano, nella sede storica dell'azienda, lo spazio, va oltre la mera esposizione cronologica, ma accompagna il visitatore in un cammino libero da strutture temporali e spaziali nel quale immergersi, riflettere ed emozionarsi. Fanno parte dell'archivio storico, più di 45.000 disegni originali, 10.000 foto d'epoca raffiguranti installazioni architettoniche ed esposizioni del passato ma anche eventi e personaggi che hanno collaborato con l'azienda ed oltre 5.000 opere, tra le quali prove d'autore molto rare, spesso prestate con i disegni ai più importanti musei internazionali per mostre dedicate alla storia dell'azienda e al vetro di Murano. Proprio grazie a questo

Valore storico inestimabile, le creazioni firmate Venini sono entrate a far parte delle collezioni di prestigiosi musei come il Metropolitan Museum e il MOMA di New York, la Fondazione Cartier e il Centre Georges-Pompidou di Parigi, il Victoria and Albert Museum di Londra, lo Stedelijk Museum di Amsterdam, l'Österreichisches Museum für angewandte Kunst di Vienna, il Musée des Beaux Arts di Montréal, l'Eretz Museum di Tel Aviv il Watari Museum of Contemporary Art di Tokyo e lo Shanghai Museum of Glass ma anche la Triennale di Milano e il Museo del Vetro di Murano.

Da sempre, VENINI realizza oggetti dal design intramontabile che si rivalutano nel tempo. Grazie all'eccellenza qualitativa, all'alto contenuto artistico e al valore manifatturiero le creazioni VENINI vengono battute ad aste importanti: appartiene a VENINI, infatti, l'opera di vetro di Murano tra le più pagate della storia che con "La Sentinella di Venezia" firmata da Thomas Stearns nel 1962 ha raggiunto ben 737mila dollari.

Dal 2016, la storica società è controllata dal Gruppo DAMIANI, già a capo dell'omonimo brand internazionale di alta gioielleria, che ha definito una serie di piani di sviluppo volti a valorizzare a livello internazionale questa eccellenza del Made in Italy.



Founded in 1921 by the Milanese lawyer Paolo Venini and Venetian antique dealer Giacomo Cappellin

Founded in 1921 in Murano by the Milanese lawyer Paolo Venini and the Venetian antique dealer Giacomo Cappellin, VENINI is renowned around the world for its artistic and cultural excellence and its fine creations. Since the company was founded, the master glass-makers have always been the heart and strength of the glass company; in the world of glass, there are no schools, only lessons that are passed down with words, gestures and movements. These noble artisans dedicate most of their lives to the art of glass, evermore perfecting their abilities and skills. Their techniques express the rational soul of the works, the sum of the rules that make the transformation of an idea or a design into reality possible. One of the distinctive elements of VENINI is its prestigious chromatic palette composed of over 125 fascinating and refined colours that are the result of reflections, experiments and detailed research aimed at creating new combinations.

Through its one hundred year history, VENINI has succeeded in establishing a dialogue between this millenary history and the creativity of designers such as Vittorio Zecchin, Napoleone Martinuzzi, Tomaso Buzzi, Tyra Lungren, Carlo Scarpa, Gio Ponti, Paolo Venini, Fulvio Bianconi, Tapio Wirkkala, Timo Sarpaneva, Thomas Stearns, Ludovico and Alessandro Diaz de Santillana, Laura de Santillana, Tobia Scarpa, Benjamin Moore, Dan Dailey, Toots Zinsky, Toni Zuccheri, Gae Aulenti, Ettore Sottsass, Mimmo Rotella, Alessandro Mendini, Monica Guggisberg

and Philip Baldwin, Emmanuel Babled, Doriana and Massimiliano Fuksas, Cini Boeri, Rodolfo Dordoni, Giorgio Vigna, Tadao Ando, Fernando and Humberto Campana, Flo Perkins, Fabio Novembre, Michela Cattai, Mario Bellini, Studio Job, Barber & Osgerby, Ron Arad and Peter Marino, among others. The company's appeal has always attracted talents and creative individuals from around the world, giving them the desire and freedom to express themselves and tell their stories. This encounter has given life to particularly rich artistic production in terms of style, shape, and expressive languages.

Paying homage to the company's mastery and artistic journey, in addition to the surprising historical archive, in 2008 the idea of the VENINI Museum was born. Located in Murano, in the company's historic facilities, the space goes beyond that of a mere chronological exposition, to accompany enthusiasts on a journey free of temporal and spatial structures, where visitors can immerse, reflect and feel moved. The historical archive contains more than 45,000 original drawings, 10,000 old pictures depicting architectural installations and exhibits from the past, but also events and figures who have collaborated with the company, and over 5,000 works, among which are very rare drawings by famous authors, often loaned to the most important international museums for exhibits dedicated to the history of the company and Murano glass. Thanks to this priceless historical value, VENINI creations have become a part

of the collections of prestigious museums such as the Metropolitan Museum and the MOMA of New York, the Fondazione Cartier and the Centre Georges-Pompidou in Paris, the Victoria and Albert Museum in London, the Stedelijk Museum in Amsterdam, the Österreichisches Museum für angewandte Kunst of Vienna, the Musée des Beaux Arts of Montreal, the Eretz Museum of Tel Aviv, the Watari Museum of Contemporary Art of Tokyo and the Shanghai Museum of Glass, but also the Triennale of Milan and the Museo del Vetro of Murano.

VENINI has always created objects with a timeless design that increase in value over time. Thanks to their elevated quality, high artistic aesthetic and manufacturing value, VENINI creations are sold at important auctions. Indeed, the work of Murano glass that has fetched the highest price in history was created by VENINI: "La Sentinella di Venezia" by Thomas Stearns brought the price of 737,000 dollars in 1962.

Since 2016, the company has been managed by the DAMIANI Group that also controls the international high jewellery brand of the same name. The company has set out a series of plans for growth aimed at generating global value of Made in Italy production.



Arte e Colore

Innumerevoli sono gli artisti e designer che storicamente hanno contribuito e continuano a consolidare il prestigio di Venini dando vita ad opere insieme al "soffio" dei maestri vetrai. 125 colori - VENINI vanta una palette cromatica senza eguali che, insieme alle tecniche di lavorazione del vetro fanno parte del patrimonio culturale.

Ogni colore è costruito su una ricetta specifica e la gamma VENINI comprende una grande varietà di sfumature in continua espansione e ricerca. Rosso Sangue di Bue, Pagliesco, Ametista, Orizzonte, Acquamare, Viola, Rosa Cipria, Verde Mela e Ambra sono solo alcuni dei nomi dei colori di Venini.

Art and Colour

Countless artists and designers have historically contributed to Venini's prestige and continue to consolidate it, helped by the "breath" of the master glassmakers, bringing works to life.

125 colours - VENINI boasts an unmatched colour palette that, together with the glassworking techniques make up part of our cultural heritage.

Every colour is built on a specific recipe, and the VENINI colour range includes a great variety of shades in continuous expansion and research Oxblood red, Straw yellow, Amethyst, Horizon, Aquamarine, Violet, Cipria Pink, Apple Green, and Amber are just a few of the names of Venini's colours.





Unicità e Artigianalità

In VENINI esiste un "Genius Loci" che permette di evidenziare un diverso modo di vedere il vetro e la sua lavorazione, interessante alternativa alla consolidata tradizione muranese che fa di VENINI un esempio di unicità.

VENINI dal 1921 realizza oggetti e lampade in vetro soffiato e lavorato a mano, creando un perfetto equilibrio tra tecniche tradizionali e design contemporaneo.

Uniqueness and Craftsmanship

There is a "Genius Loci" in VENINI that spotlights a different way of seeing glass and how it is processed, an interesting alternative to the consolidated tradition in Murano that has made VENINI a paragon of uniqueness. Since 1921, VENINI has made objects and lamps in blown glass finished by hand, creating a perfect equilibrium between traditional techniques and contemporary design.

photo:
Ivano Mercanzin

Contract Division

VENINI si avvale di un gruppo altamente qualificato, a cui è affidata la progettazione "Chiavi in Mano" nell'area degli hotel, retail, uffici, banche, navi da crociera, yacht privati, luoghi di culto, istituzioni pubbliche e residenze private.

VENINI si pone come entità di servizio in grado di coniugare creatività e capacità progettuale per soddisfare qualsiasi richiesta.

L'analisi e lo sviluppo dettagliato di tutti gli aspetti del prodotto finito sono integrati con le richieste di sicurezza e funzionalità, unitamente alla garanzia dei valori estetici, qualitativi e tecnici.

Con tale organizzazione è possibile trovare soluzioni che soddisfino qualsiasi tipo di spazio e stile, lasciando all'architetto e al designer la più ampia creatività.

Le prestigiose realizzazioni, esistenti in tutto il mondo, sono il frutto dell'esperienza maturata dall'azienda VENINI nel corso della sua storia.

VENINI employs a highly qualified team that plans and designs "turnkey" projects for hotels, retail, offices, banks, cruise ships, private yachts, worship buildings, public and private buildings.

VENINI sets itself up as a service entity, able to combine creativity and design capabilities to satisfy any request.

The analysis and detailed development of any product are integrated with security and functionality requests, as well as the guarantee of high quality materials used to enhance both the aesthetic and technical values.

This organization makes possible to find solutions that suit any space and style, leaving to architects and designers more creative freedom.

All the prestigious projects, standing all over the world, have been achieved through the experience, gained by VENINI over the years.



Project guidelines

CASE HISTORY OF THE PROJECT:

1| CONCEPT DEVELOPMENT

Agreement with customer on concept-design to develop following steps.
Accordo con il cliente per lo sviluppo del concetto estetico realizzativo per lo sviluppo degli steps successivi.

2| STUDY

Study of the mechanical and lighting design in order to harmonize mechanical solutions with the Murano glass technique.
Studio per lo sviluppo dei dettagli illuminotecnici e meccanici nel rispetto dei requisiti tecnico artistici del vetro di Murano.

3| DETAILS

Development of the executive drawings.
Progettazione e sviluppo dei disegni tecnici costruttivi.

4| PRODUCTION - QUALITY CONTROL

The production of the mechanical structures and the glass components.
Strong quality controls are applied in every production step.
Produzione delle strutture meccaniche e delle componenti vetro.
Rigorous quality controls are applied in every production phase.

5| LOGISTIC

Shipment management.
Gestione logistica.

6| INSTALLATION

Installation and technical support on site.
Installazione e supporto tecnico al montaggio presso il cantiere.



Index

Piastre	20
Poliedro	32
Aste	56
Nastri	74
Tubi & Canne	80
Esprit	86
Sfere	94
Classic Chandelier	104
Various Projects	122
Cruise	134
Job References	146





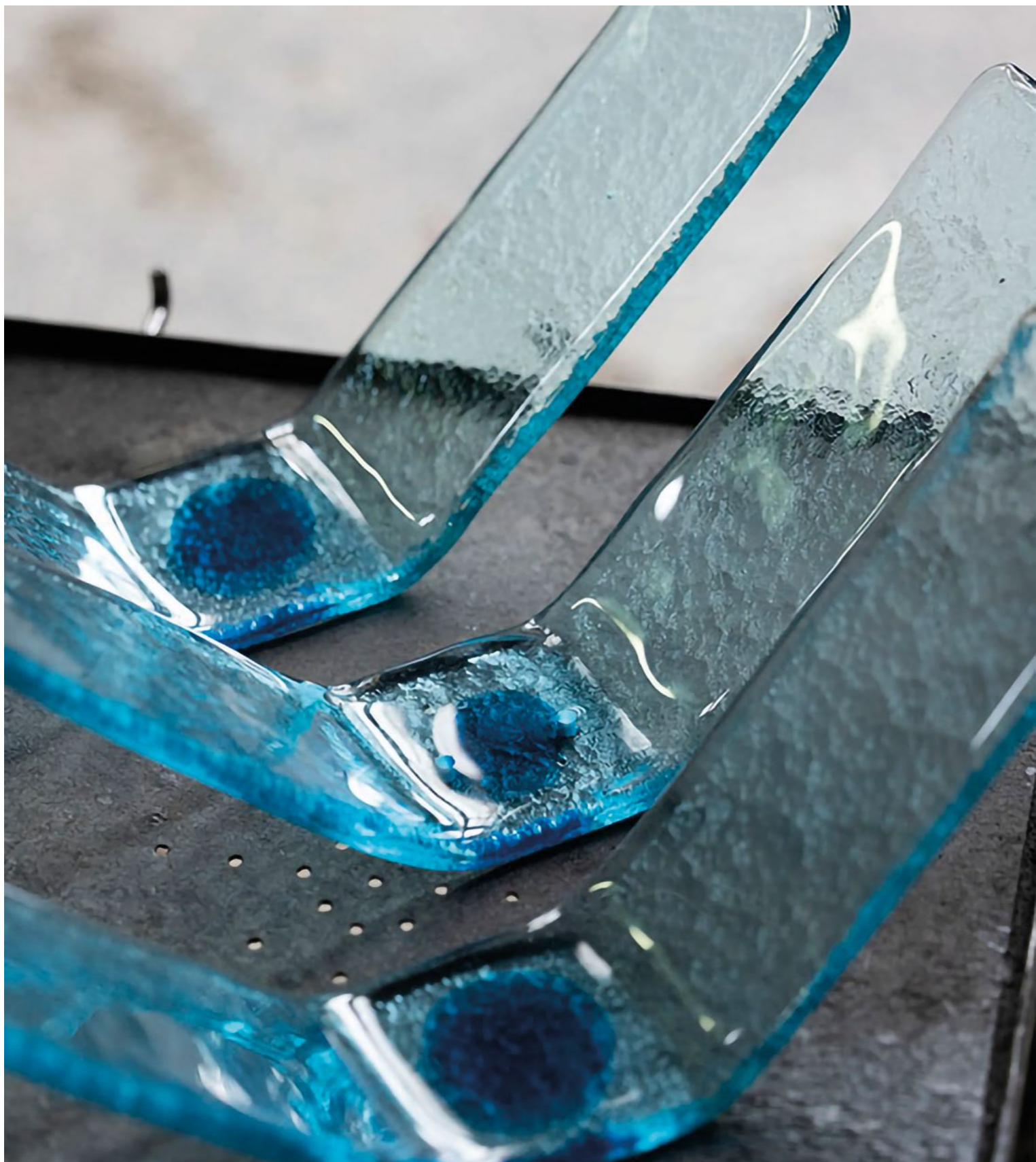
Piastre

Elementi componibili in vetro lavorato a mano mediante colatura del vetro.

Le Piastre possono essere lisce, con decori colorati oppure con superfici caratterizzate da texture particolari.

Modular glass elements hand-crafted by casting methods.

The glass Plates can be smooth, with coloured decor features, or produced with surfaces presenting particular textures.



2023
BVLGARI - Showroom Mediterranea
 "Tazebao" chandelier





2024
Chanel
 Hong Kong
 Project: Peter Marino



2006
Zero Contemporary Food
 Milano - I
 Studio Dordoni Architetti
 a light installation of adjustable glass panels



2019
Hotel Adlon Kempinski
 Chandelier glass element
 Berlin-D

2009
Aspetar Orthopaedic and Sports Medicine Hospital
 Location: Qatar
 Project: ARTELOGNO - Arch. Rachid Kafile
 Concept: Diego Chilò "Granduca"





1970
Cassa di Risparmio di Cento - Ferrara
 Pannelli Patchwork - Ludovico Diaz De Santillana
 Project: Arch. Manfredo Vaccari Giglioli





2012
Museo Bagatti Valsecchi
 Milano - I
 Project "Veliero" modular - concept Arch. Tadao Ando



1984
Head quarter - Venini
 "Tazebao" chandelier



Poliedri

I Poliedri furono proposti per la prima volta come elementi compositivi del grande lampadario Venini, su disegno di Ignazio Gardella, Paolo Venini ed Enrico Peresutti, presentato all'Expo di Bruxelles nel 1958, posto nella sala centrale del Padiglione Italiano. Con tale modulo fu realizzato il famoso lampadario a cascata proposto all'Expo di Torino "Italia '61" da Venini con Carlo Scarpa.

Questi elementi di vetro soffiato permettono di creare apparati d'illuminazione di forme e misure sempre diverse.

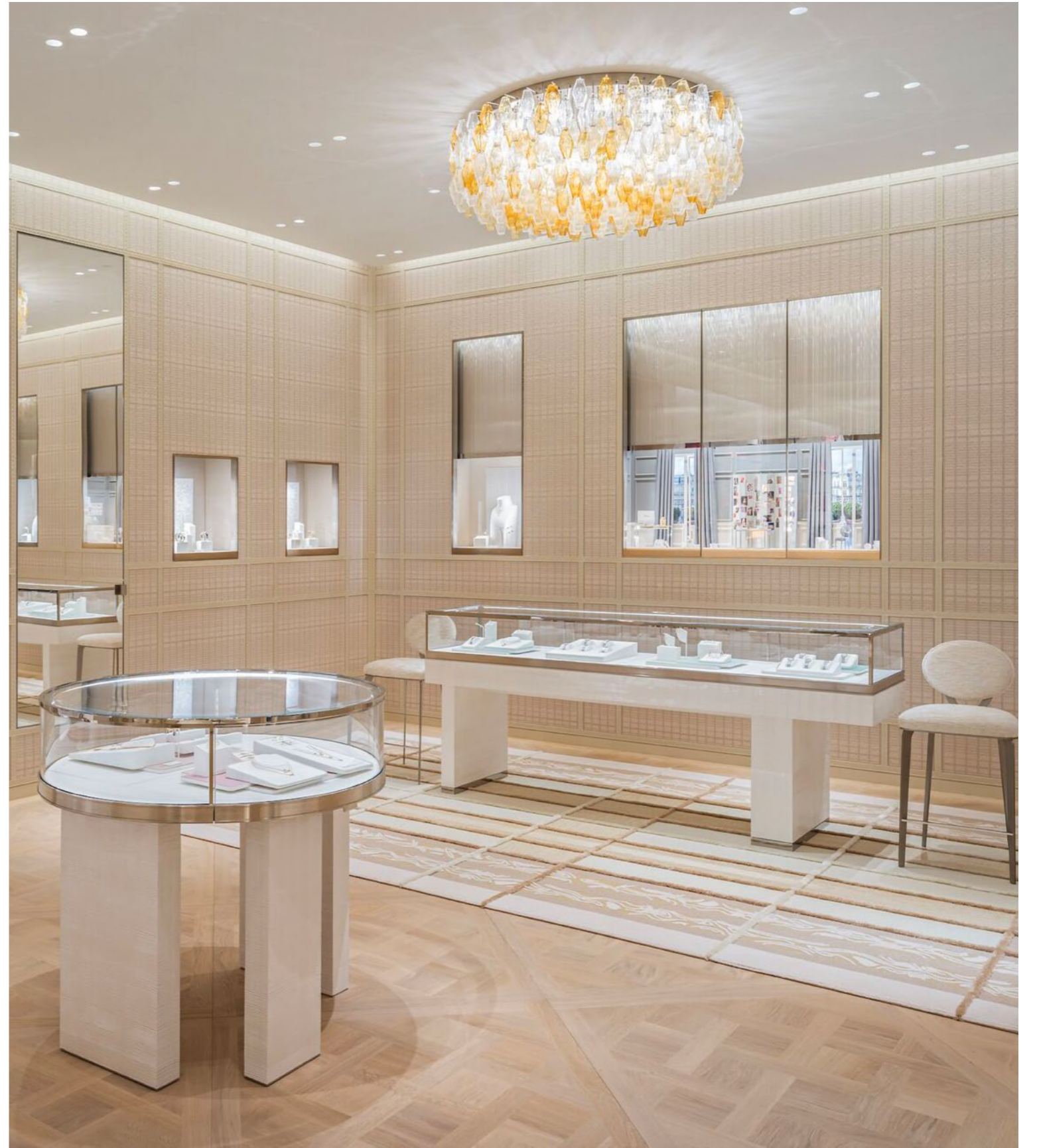
The Poliedri were first proposed as components making up the large Venini chandelier, designed by Ignazio Gardella, Paolo Venini and Enrico Peresutti, presented at the 1958 Brussels World's Fair, installed in the central hall of the Italian Pavilion.

The same module was used for the famous cascade chandelier created by Venini with Carlo Scarpa and proposed at the Turin "Italia '61" Expo.

These blown glass elements make it possible to create an ever-changing array of lighting fixtures of different shapes and sizes.



2025
Dior
 Dubai mall - Dubai



2024
Dior
 Bahrain



2024
Dior
 Galaxy - Macau

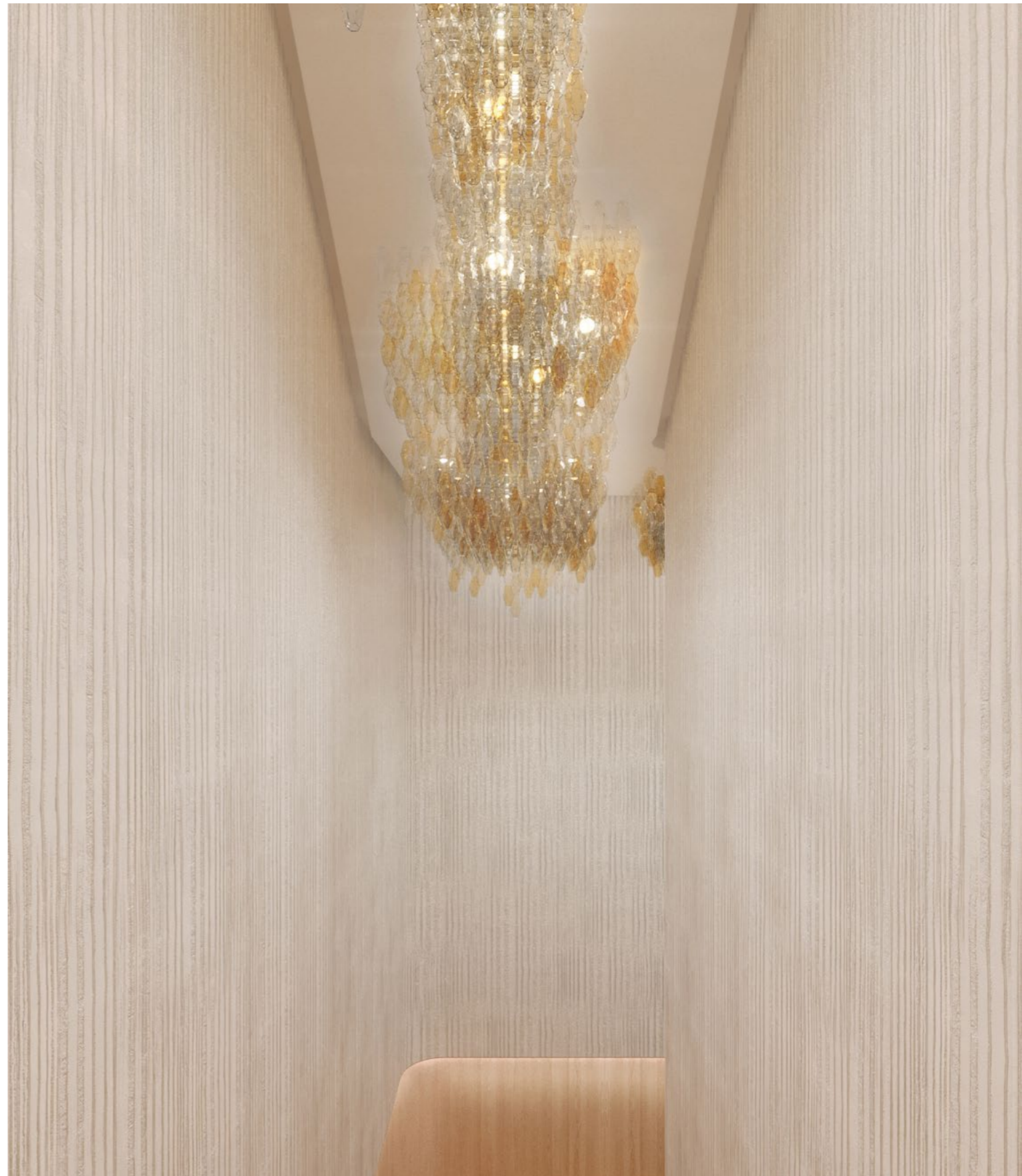


2023
Bvlgari
 Plaza Indonesia Jakarta





2024
Loro Piana
Toronto



2023
Loro Piana
Kuwait



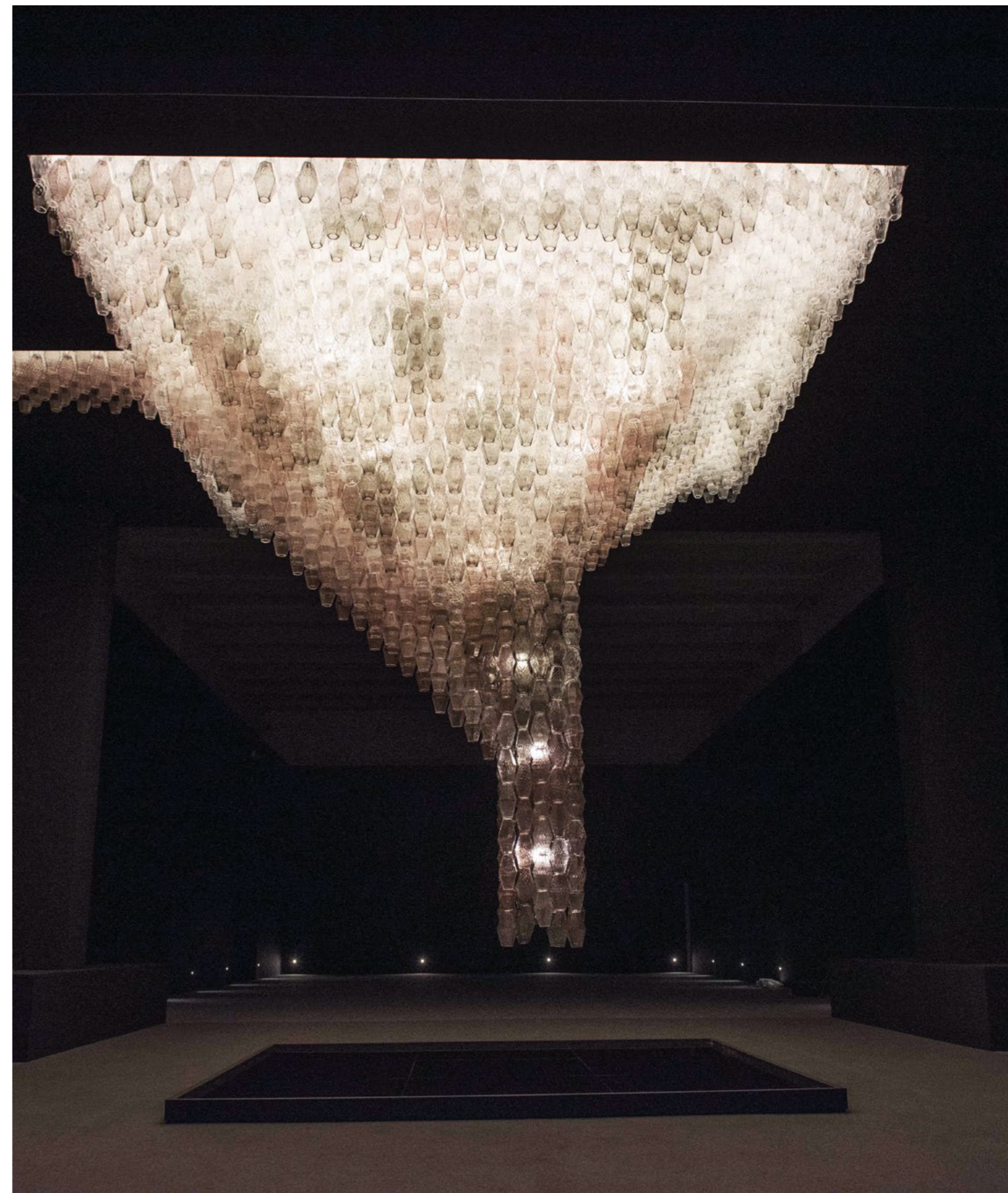
2023
Violino D'oro Hotel
Venice



2021
Ca' Di Dio Hotel
Venice



2023
Poliedro
 Private Residence CF - Project 13.1 Architecture & decor



2022
"Venini: Luce 1921-1985" Exhibition
 Location: Le Stanze del Vetro - Fondazione Cini, Venezia



2015
Ricci Milano
 Milano - I
 Chandeliers "Poliedri" glass elements



2020
Palazzo Avino Ravello
 Chandeliers "Poliedri" glass elements
 Arch. Cristina Celestino



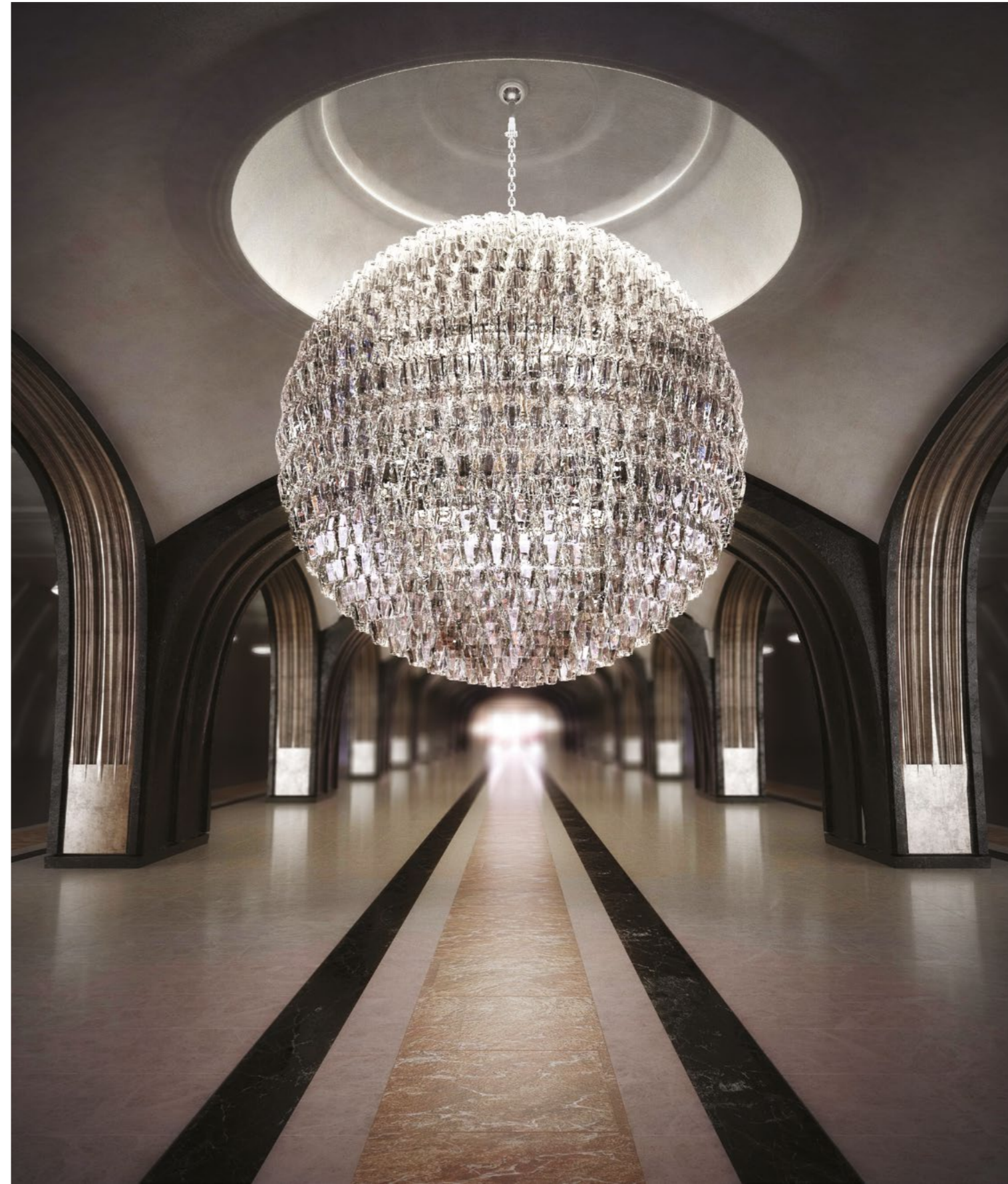
2009
Belmond Splendido Mare
 Portofino - I





Poliedro 951.10

Other dimensions and colors on request / Altre dimensioni e colori su richiesta



Poliedro 951.20

Other dimensions and colors on request / Altre dimensioni e colori su richiesta



1960
Ministero degli Affari Esteri
 Roma - I
 Arch. Enrico Del Debbio
 Chandelier "Poliedri" glass elements





2013
Palace Hotel
 Milano Marittima - Ravenna - I
 Chandelier "Poliedri" glass elements



2013
Grand Hotel Leonardo Da Vinci
 Cesenatico - I
 Chandelier "Poliedri" glass elements



Aste

Le aste sono componibili in vetro pieno lavorato a mano con sezioni sagomate in vario modo.

Trilobi/ Caratterizzati da una forma che ricorda, in sezione, i tre lobi del trifoglio, i Trilobi sono realizzati in vetro cristallo massiccio. Simili a lunghe stalattiti che, agganciate alla struttura metallica, scendono a livelli differenti creando un insieme luminoso dinamico.

Triedri/ Ideati tra il 1958 e il 1960, sono elementi in vetro cristallo massiccio che, usati come moduli verticali per apparati di illuminazione, possono essere assemblati così da comporre svariate forme. Il triedro, in quanto prisma cristallino a sezione triangolare, riflette la luce in diverse direzioni con effetto spettacolare.

These are hand-crafted components of solid glass made in a variety of cross sectional shapes.

Trilobi/ Characterized by a shape resembling a trefoil in cross section, Trilobi are made of solid crystal glass. They are like long stalactites that drop to different levels when hung from the metal structure, creating a dynamic luminous visual effect.

Triedri/ Created between 1958 and 1960, are elements of solid crystal glass used typically as modular vertical components for lighting fixtures, which can be assembled to create various geometries. The Triedro is a crystal prism of triangular section, which reflects light in different directions to spectacular effect.





2024
Snake Chandelier
Bvlgari Boutique
Muscat - Oman



2024
Triedri
Bvlgari Boutique
Kuala Lumpur



2023
Triedri
Bvlgari Boutique
New York



2023
Triedri
Bvlgari Boutique
Queens Plaza - Brisbane



2018
Trilobi
Bvlgari Boutique
Hong Kong



2018
Trilobi
Bvlgari Boutique
Roma



2019
Carlo & Camilla Restaurant
 Milan - I
 Chandelier and Applique "Triedri"





2019
Adlon Kempinski
 Berlin -D
 Ceiling lamp "Triedri" glass elements



Residenza Provata
 Saudi Arabia
 Chandelier and Applique "Triedri"



LIGHT SHAR 963.08

Other dimensions and colors on request / Altre dimensioni e colori su richiesta



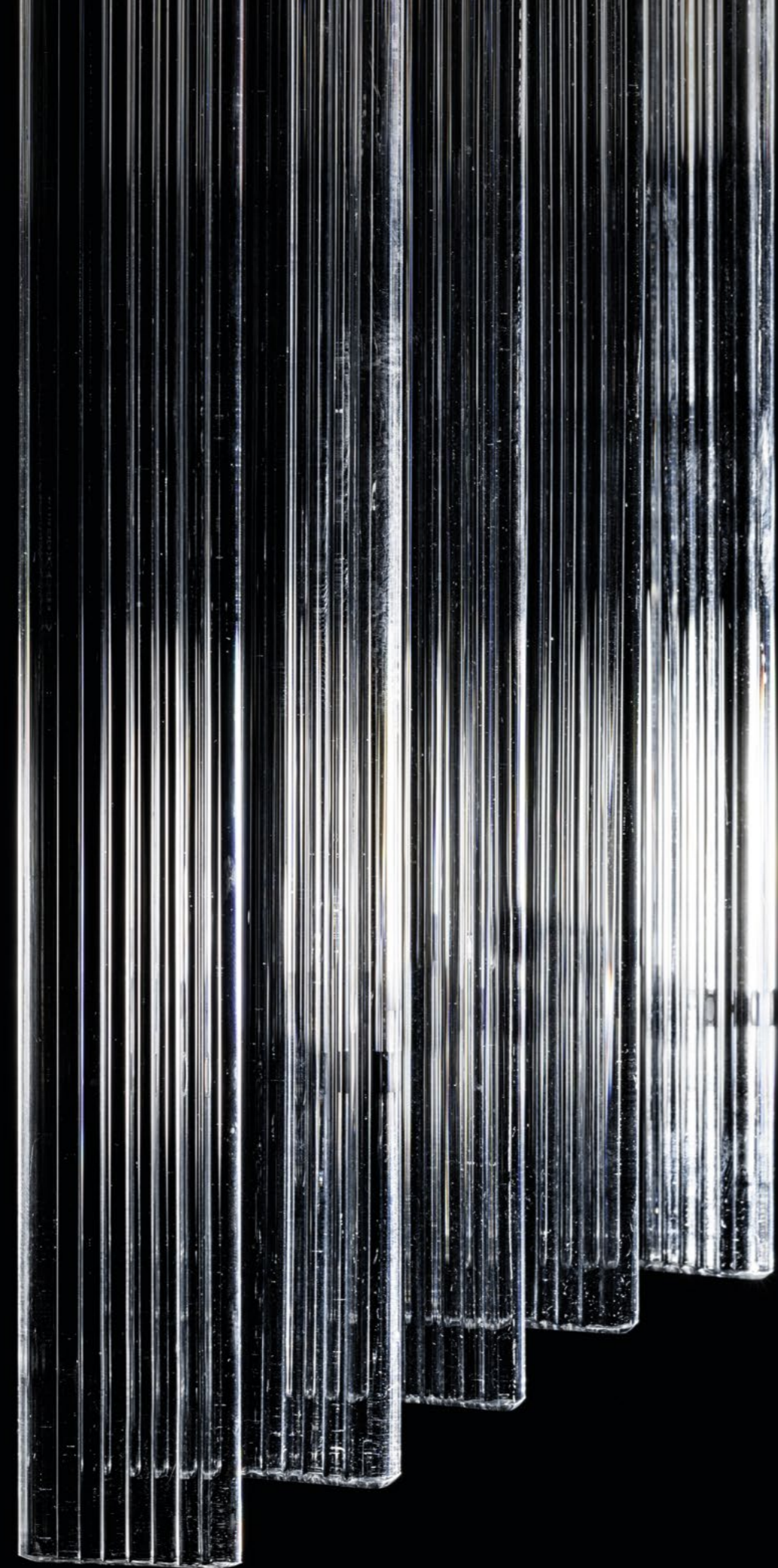
2017
Saigon Restaurant
 Milan - I
 Luca Guelfi company
 Applique "Triedri" glass elements



2010
Private Residence
 Arch. Raphael Navot
 Chandelier "Trilobo - Quadrilobo" glass elements



1983
Gulf International Bank
 Bahrein - Main Boardroom
 Chandelier "Trilobo" glass elements



Nastri

Di un'eleganza sobria ed essenziale, il Nastro è un elemento piatto realizzato a mano, mediante tiratura a caldo, la cui superficie è caratterizzata da leggere scanalature, così da mascherare la fonte luminosa.

Of an understated and essential elegance, the Nastro is a flat element drawn by hand; its surface is lightly grooved, thus concealing the light source.



2015
Private Residence
 Chandelier "Nastri" glass elements



2010
Hotel Vesuvio Roof Garden
 Napoli - I
 Studio Bizzarro - Architettura del Benessere, Arch. Ilaria Catozzi
 Chandeliers "Nastri" glass elements



Centre Pompidou George
 Parigi - F
 Tappeto Volante - struttura flessibile/flexible structure
 "Nastri" glass elements



Project
 Chandelier "Nastri" glass elements
 Other dimensions and colors on request / Altre dimensioni e colori su richiesta



Canne e Tubi

CANNA/ Componibili con sezione tonda realizzati in vetro soffiato.

TUBO/ Questi componibili si definiscono come elementi soffiati a stampo e possono essere di sezione diversa.

TUBI TRONCHI/ I Tubi Tronchi sono elementi in vetro soffiato disposti verticalmente, la cui superficie in vetro è dotata di una texture unica che esalta le qualità del vetro e la forma del lampadario stesso, che, una volta acceso, conferisce all'ambiente un fascino suggestivo.

CANNA/ Modular elements of round section made of blown glass.

TUBO/ These modular components of moulded blown glass are available in a variety of cross sections.

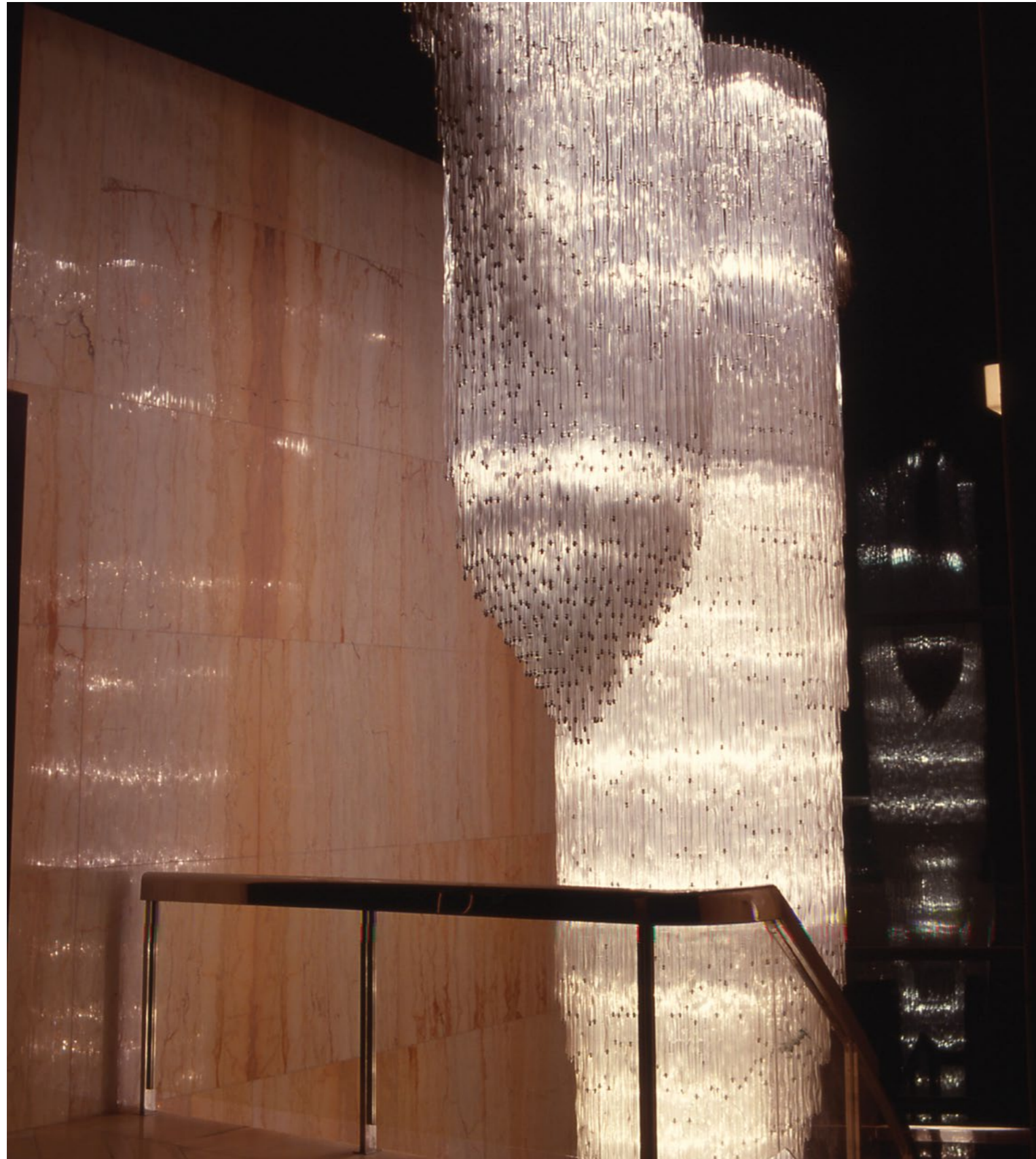
TUBI TRONCHI/ These short, vertically disposed tubular blown glass elements present a surface fashioned with a unique texture that enhances the quality of the glass and the shape of the chandelier, which fills the room with an alluring charm when alight.



2010
Boutique Rolex Zagabria
 "Tubi Rete parete"



2015
Private Residence
 Moscow - Russia
 Arch. Katya Fedorchenko
 project Chandelier "Tubi" glass elements



1982
Royal Saudi Television Center
 Riyadh
 Arch. Robert Peuch & Yves Rouault
 Chandelier "Canna" glass elements



Xenon
 Private Residence
 897.04 chandelier



Esprit

Il modello Esprit, in tutte le sue varianti, si configura come una composizione di moduli in forma di fiori, in vetro cristallo o cristallo e ambra, lavorati a mano. Sono stati realizzati per la prima volta nel 1970 su disegno di Toni Zuccheri il quale, come sempre nel suo lavoro progettuale, ha tratto ispirazione da organismi, ora vegetali, ora animali, della natura.

The Esprit model, in all its versions, appears as a composition of flowershaped modules, hand-crafted in cristallo glass or cristallo and ambercoloured glass. They were made for the first time in 1960 to a design by Toni Zuccheri who, as always in his work, drew inspiration from natural organisms, whether plants or animals.



2024
 Park Hyatt
 Milan



2015
 Lagare Hotel Milano
 Milan - I
 "Esprit" chandeliers



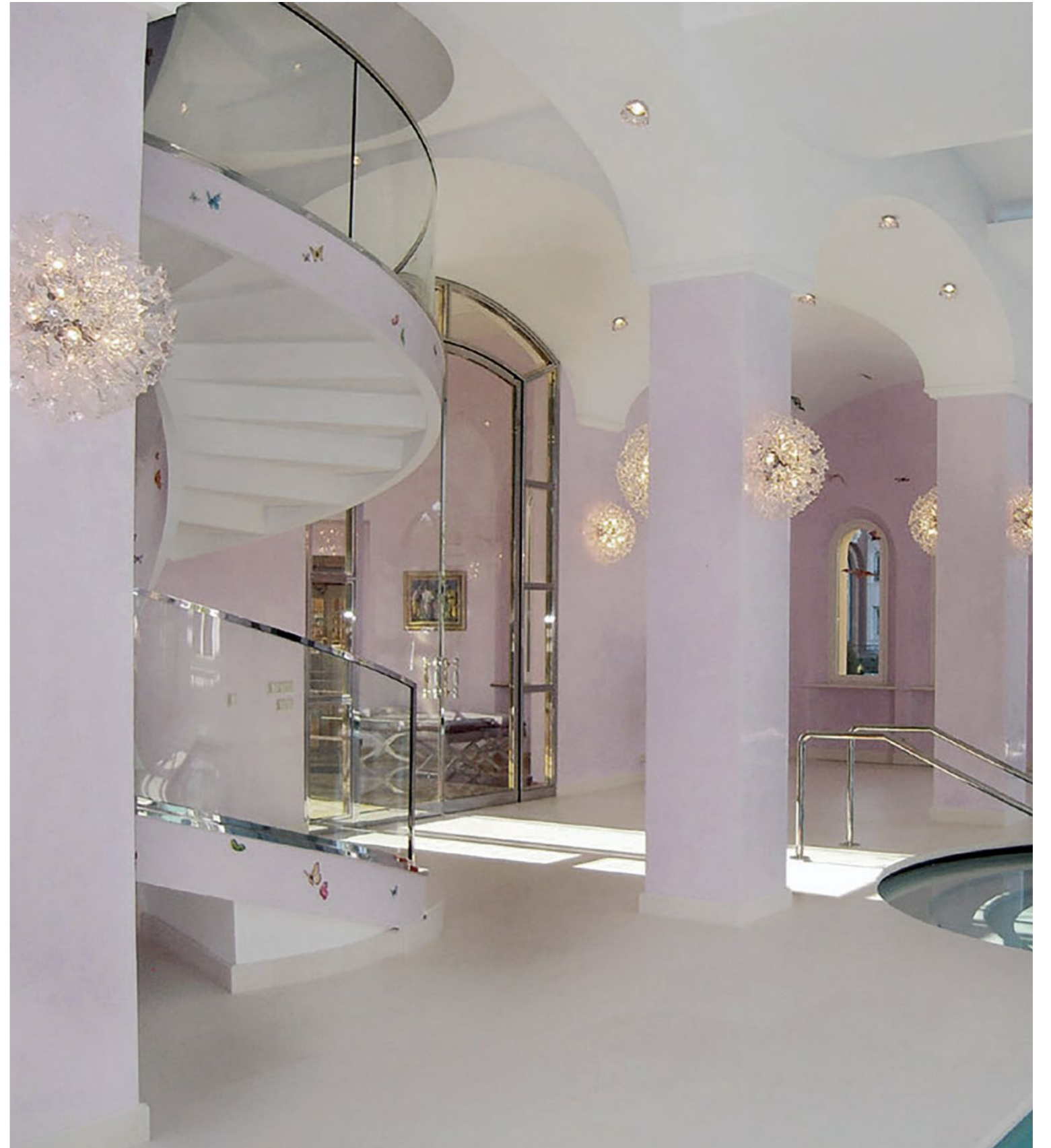
2012
Shanghai Museum of Glass - SMOGH
 Shanghai - PRC
 "Esprit" chandelier



2006
Hotel Les Fleurs
 Sofia - BG
 Arch. Francesco Lucchese
 "Esprit" chandelier



2010
Private Residence
 Qatar
 Gulf Office Solution
 "Esprit" plafoniera / ceiling



2010
Residenza Gudbowaty
 Polonia
 Wall lamps "Esprit"
 Arch. Carlo Maria Lanzani



Sfere

Gli elementi sferici sono in vetro soffiato e lavorato a mano la cui superficie può avere una texture che esalta le qualità del vetro e la forma dell'installazione stessa, che, una volta acceso, conferisce all'ambiente un fascino suggestivo.

These hand-crafted blown glass spherical components have a surface that can be given a texture enhancing the quality of the glass and the shape of the installation, which fills the room with an alluring charm when alight.



2023
Villa Reale
 Monza - I
 Chandelier "Sphere"



2021
Hotel Ca' di Dio
 Venice - I
 Applique "Sphere" glass elements "Abaco"



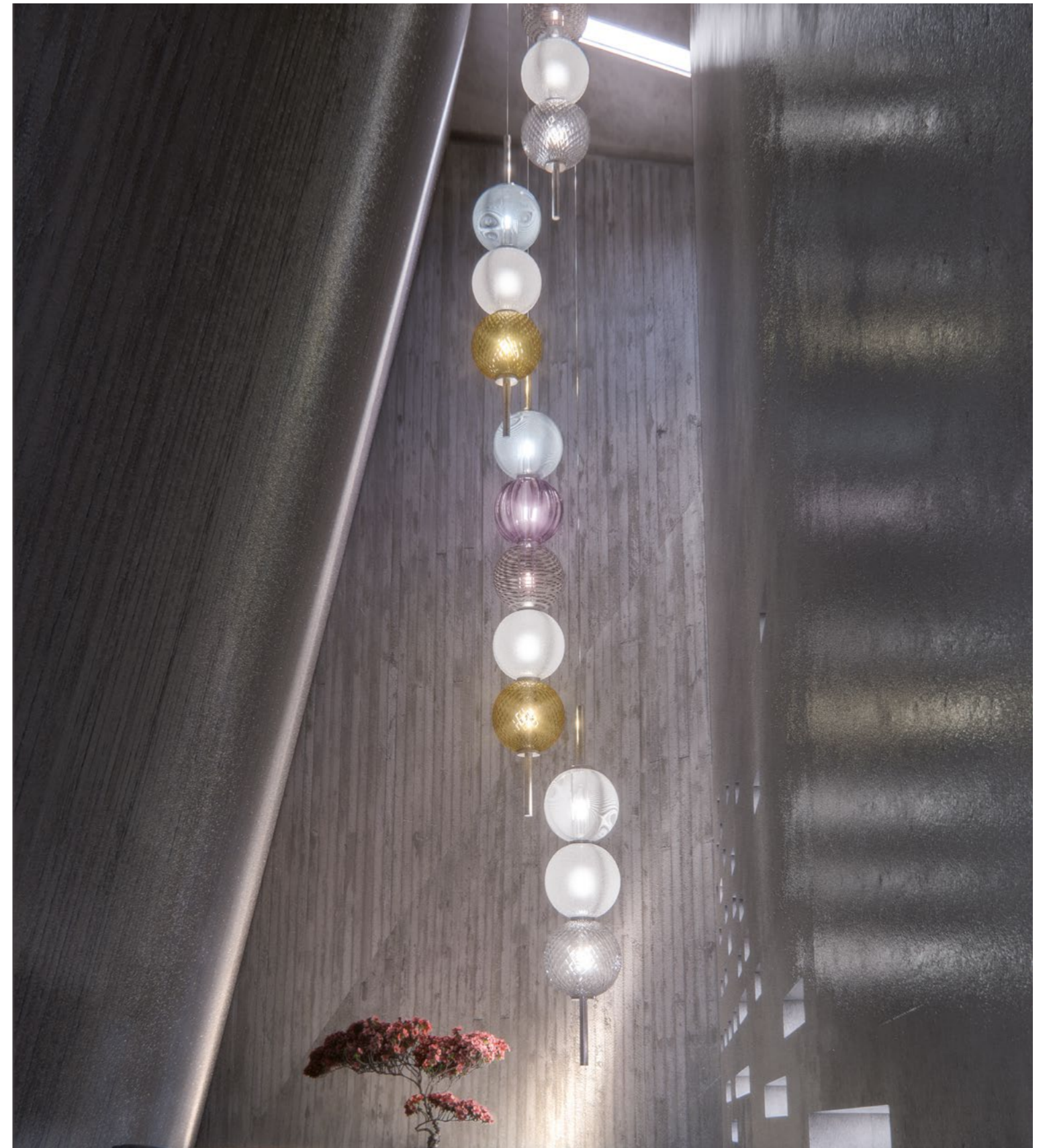
2015
Private Residence
 Italy
 "Balloton" chandelier



2010
Private Residence
 Qatar - Gulf Office Solution
 Chandelier with spheres



2010
The National Charter Monument
 Bahrain
 Ralph Appelbaum Associates UK
 Chandelier with spheres



Project Chandelier with spheres "Abaco"
 Private Residence
 design: Monica Guggisberg ,Philip Baldwin



Private Residence
Balloton chandelier





Classic Chandelier

Da secoli nei palazzi veneziani la funzione dei preziosi lampadari realizzati a Murano è quella di essere degli elementi d'arredo di primo piano, di stupire e meravigliare grazie alla grandiosità delle dimensioni e alla raffinatezza delle lavorazioni. Nulla di superfluo, nessuna decorazione effimera o sovrapposizione di paste in diversi colori. Solo il vetro e la luce.

For centuries, in Venetian palazzi the function of the exquisite chandeliers made in Murano was to be an impressive furnishing component, their sheer size and the refinement of their workmanship amazing and striking wonder in whoever saw them. Nothing superfluous, no fleeting decoration or superimposition of vitreous pastes in different colours. Simply glass, and light.

2023
Carlton Cannes
Cannes
"Arnolfini" chandelier





2022
Casa Cipriani Milano
 Milan
 "Porpora" chandelier



2011
Shanghai Museum of Glass - SMOGH
 Shanghai - PRC
 "Diamantei" chandelier



2016
Canteen Restaurant
 Milano - I
 Luca Guelfi Company
 Classic chandeliers "Diamantei"



99.43.01.36 Marcello
 Lampadario Classico



2015
Reverie Hotel
 Ho Chi Minh (Saigon) - Vietnam
 custom made - "Vittoriale" chandelier



2010
Palazzina Grassi
 Venezia - I
 Philip Starck
 Chandeliers Carlo Scarpa - Gio Ponti



2010
Private Residence
 Venice - I
 Studio Job - "Arnolfini" chandelier



2010
Museo Badacchi Valsecchi
 Milan - I
 Studio Job - "Arnolfini" chandelier



2013
Lagare Hotel Venezia
 Murano, Venice- I
 "Doge" chandelier - "Abat-Jour" floor lamp



2010
Private Residence
 Qatar - Gulf Office Solution
 "Doge" chandelier



2010
Hôtel Cuzieu
 Lyon - F
 Project: Wilmotte & Associés
 Chandelier with concept rezzonico



2010
Penthouse - Plaza Hotel
 New York - USA
 "Doge" chandelier



2009
Hard Rock Café
 Venezia - I
 Classic chandelier



2012
Shanghai Museum of Glass - SMOGH
 Shanghai - PRC
 "Diamantei" chandelier



Various Projects

Il vetro Venini, la luce che si diffonde attraverso i suoi colori, le sue lavorazioni e forme lo rendono riconoscibile e sempre protagonista. Ogni creazione è unica per fascino e contemporaneità regalando magiche atmosfere per ogni ambiente.

Venini glass, the light that glows through its colours, its workmanship and geometries, instantly recognizable and always eye-catching. Every creation is unique, displaying charm and contemporary flair, rendering any interior magically atmospheric.



2024
Tiffany&Co
 Miami
 Project: Ovaloide - Peter Marino Architect



2022
Chopard
 New York
 Project: Foliae - Dodo Arslan



2011
 Private Residence
 UK
 I M LAB
 Alessandro Isola - Supriya Mankad
 "Rhythm" Lamp





Hotel La Vista
Calvi Corsica





2010
Groninger Museum
 Groninger - NL
 Studio Job - "Tits" Lamp





Store Louis Vuitton
Venezia - I
Fernando & Humberto Campana
"Fragments" Lamp



2010
La Triennale di Milano
Milano - I
Fernando & Humberto Campana
"Fragments" Lamp



Cruise

VENINI si pone come un'entità di servizio in grado di unire creatività e capacità progettuali per soddisfare qualsiasi richiesta, trovando soluzioni adatte a qualsiasi spazio e stile.

VENINI stands as a service entity capable of combining creativity and design skills to satisfy any request, finding solutions suitable for any space and style.



2022
 Sculpture «Incanto del Mare»
 MSC Cruise «Seascape»
 Cruise Ship





2021
 Sculpture «Danza Del Mare»
 MSC Cruise «Seashore»
 Cruise Ship





Custom Line - Ferretti Group
Ceiling lamp "Rotondo"



2000
Perini Navi
Ketch Selene



Private Yacht
Ceiling lamp "Tubi" glass elements



Costa Crociere Musica

VENINI vanta una palette cromatica senza eguali che, insieme alle tecniche di lavorazione del vetro, è parte di un patrimonio culturale tramandato di generazione in generazione.

La fornace di VENINI è infatti l'unica in grado di realizzare più di 125 colorazioni di vetro, frutto di una lunga e appassionata formulazione alla ricerca di nuove combinazioni. La struttura è organizzata inoltre per lavorare con una tavolozza di 12 colori, attraverso 12 forni attivi nello stesso momento.

Questa tavola riepilogativa è solo una piccola parte della vasta palette di colori VENINI. L'unicità dei prodotti VENINI è data dai procedimenti artigianali seguiti per tutte le fasi della lavorazione.

VENINI boasts an unmatched colour palette that, together with the glassworking techniques, is part of a cultural heritage handed down from generation to generation.

The VENINI furnace is, in fact, the only one capable of producing more than 125 colours of glass, the fruit of a long and passionate search for formulae yielding new combinations. Furthermore, the structure is organized to work with a palette of 12 colours, using 12 ovens simultaneously fired up.

This colour chart shows just a small portion of VENINI's vast palette of colours. The uniqueness of VENINI's products springs from the craftsmanship required at every phase of the process.



HOTELS, RESTAURANTS AND CLUBS**Europe**

Hotel Vendome / Paris
 Hotel Friedland / Paris
 Le Grand Hotel / Paris
 Hotel du Printemps / Paris
 Night Club Paradis Latin / Paris / arch. Simonin
 Night Club Le Nouveau Lido / Paris / arch. Bartoccini
 Night Club Le Moulin Ronge / Paris / arch. Bartoccini
 Hotel de l'Ours / Alpe d'Huez
 Hotel Frantel / Rungis
 Hotel Le Zenith / Courchevel
 Hotel Le Grand Monarque / Chartres
 Sofitel Pharo / Marseilles / arch. Gautier-Delaye
 Hotel Concorde La Fayette / Angers
 Royal Kensington Garden Hotel / London / arch. Bayes
 Hotel Europa / London
 Cumberland Hotel / London / arch. Lennon
 Barracuda Restaurant / London
 Sheraton Heathrow Hotel / London
 Strand Palace Hotel / London
 Esso Motor Hotel / Wembley / arch. Garnett, Cloughley, Blakemore
 Dragonara Hotel / Leeds
 Hannafore Point Hotel / Hannafore
 Albany Hotel / Glasgow
 Duke's Head Hotel / Kings Lynn
 Leefe Robinson Restaurant / Uxbridge
 Metropole Hotel / Brighton
 Hotel Imperial Playa / Las Palmas de Gran Canaria
 Park Hotel Avenue / Goteborg
 Grand Hotel / Stockholm
 Intercontinental Hotel / Wien
 Intercontinental Hotel / Geneve
 Hotel / Ristorante AlPorto / Lachen CH / arch. Piero Lissoni
 Hotel Baur-au-Lac / Zurich / arch. Samuel
 Hilton Hotel / Munchen
 Hilton Hotel / Amsterdam
 Kursaal / Ostende
 Hotel Wellington / Ostende
 Hyatt Regency Hotel / Bruxelles
 Sheraton Hotel / Lisboa
 Sheraton Malta / Malta
 Golden Sands Hotel / Nicosia / arch. Garnett, Cloughley, Blakemore
 Hotel Meridien Athenes / Athinai / arch. Rizos
 Hotel City Hilton / Monaco di Baviera
 Hotel Meridien / Atene / design Jason Rizos * 3/6
 Hotel Sheraton / Oslo
 Lev-Intercontinental Hotel / Lubiana
 Hotel Les Fleurs / Sofia BG / arch. Francesco Lucchese
 Piccadilly Hotel / Manchester / design Matthews
 Hôtel Cuzieu / Lyon / Wilmotte & Associés
America
 Plaza One Restaurant / NYC N. Y.
 New York Plaza Club / NYC N. Y.
 Waldford-Astoria Hotel / Marco Polo Club / NYC N. Y.
 Hotel Pierre / Ballroom / NYC N. Y.
 Ruc Restaurant / NYC N. Y.
 La Scala Restaurant / NYC N. Y.
 Brione Restaurant / Brooklyn N. Y.
 Bonnie Bar Country Club / Larchmont N. Y.
 Pine Hollow Country Club L.I. N. Y.
 Hendrick Hudson Hotel / Troy N. Y.
 Horn & Hardard / NYC N. Y.
 Americana Hotel / Miami Beach Fl.
 Lone Palm Golf Club / Lakeland Fl.
 Pavillion Hotel / Miami Fl. / arch. Belluschi
 Hess'of Lancaster Restaurant / Lancaster Pa.
 The Conrad Hilton Hotel / Chicago Il.

HOTELS, RESTAURANTS AND CLUBS/**America**

Marbley & Carew Snack Bar / Forestville Oh.
 Americana Hotel / Hartford Cn.
 Briors Country Club / Westport Cn.
 Ocean Dune Hotel / Myrtle Beach Ca.
 Marriott Hotel / Los Angeles Ca.
 Carlton Towers Bistro / Ottava
 Caribe Hilton Hotel / San Juan / arch. Branston
 Hilton Hotel / Caracas / arch. Branston
 Happy Bar Hotel / Jamaica
 Sheraton Park / Washington
 Hotel Pavillon / Miami
 Karu&YMiami / Miami / arch. Massimo Catasso
 Penthouse Plaza Hotel / New York
Asia
 Reverie Hotel Ho Chi Min Saigon - Vietnam
 Borobudur Intercontinental Hotel / Djakarta / arch. Keller &
 Marsteller
 Joyakarta Hotel / Djakarta / arch. Ti Seow
 Mandarin Hotel / Hong Kong / arch. Philips & Ashton
 Peninsula Hotel / Hong Kong / arch. Marmorek
 Mandarin Hotel / Singapore / arch. Ashton
 Shangri-La Hotel / Singapore / arch. Severin
 Apollo Hotel / Singapore
 Royal Ramada Hotel / Singapore
 Phoenix Hotel / Singapore
 Chosun Hotel / Seul
 Manila Mandarin Hotel / Manila / arch. Ashton
 Cockpit Hotel / Singapore
 Mandarin Hotel / Hong Kong / arch. Don Ashton e Derek Philips
 Mandarin Hotel / Manila / design Don Ashton
 Mandarin Hotel / Singapore / arch. Don Ashton
 Shangri-La Hotel / Singapore / design Beni Severin
Africa
 Hotel Bel-Azur / Hammamet
 Ruspina Hotel / Tunis / arch. Flé
 Hotel la President / Yamoussoukro / arch. Del Sasso
 Eko Hotel / Lagos
 Khartum Hilton Hotel / Khartum / arch. Keller
 Hotel De la Ville / Yaoundé / arch. Salomon
 Hotel Cairo Concorde / Cairo
 Sheraton Hotel / Lagos
 Ruspina Hotel / Tunisi / design Henri Flé
Africa Middle East
 Hilton Hotel / Kuwait
 Dubai Intercontinental Hotel / Dubai
 Muscat Intercontinental / Muscat
 Hotel Le Meridien / Shariah
 A1-Ihsaa Hotel & Convention Center / Hofuf SJ
 Riyadh Conference & Guest Palace / Riyadh SJ / arch. d'Olivera
 Conference & Guest Center / Taif SJ
 Bustan Hotel / Muscat
 Abu Dhabi Sheraton Hotel / Abu Dhabi
 Hotel Carlton / Nahariya / arch. Akady
 Sheraton Al-Hada Hotel / Taif SJ
 Intercontinental Hotel / Mekkah SJ
 Red Sea Hotel / Jeddah SJ
 Le Méridien Hotel / Al-Khobar SJ
 Dubai Intercontinental Hotel / Dubai
 Muscat Intercontinental / Muscat
 Hotel Le Meridien / Shariah
 Intercontinental Hotel / Mekkah SJ
 Red Sea Hotel / Jeddah SJ
 Conference & Guest Center / Taif SJ
 Sheraton Hotel / Dubai
 Al Hada Sheraton Hotel / Taif / design André Kakolewski

HOTELS, RESTAURANTS AND CLUBS/**Africa - Middle East**

Al Jhsaa Hotel / Hofuf SJ
 Hyatt Hotel Baku / Azerbaijan
 Massarah Intercontinental Hotel / Taif / design Interart
 Intercontinental Hotel / Riyadh / design 3D International
 Kuwait Hilton Hotel / Kuwait
 Hilton Hotel / Ankara
 Raddison SAS Hotel / Dubai / arch. Abyaar
Italy
 Ricci - Milano
 Lagare Hotel / Milano
 Lagare Hotel / Venezia Murano
 Four Season Hotel / Milano
 Zero / Milano / Studio Rodolfo Dordoni Architetti
 Hard Rock Café / Venezia
 Hotel Principi di Piemonte / Torino / arch. Albertini
 Hotel Ambasciatori / Torino / arch. Bordogna
 Dancing Le Roi / Torino / arch. Molino
 Ristorante Tropicana / Torino / arch. Colli
 Residence Hotel Villa Sassi / Torino / arch. Cuzzi
 City Hotel / Torino / arch. Ternetti
 Hotel Palace / Torino / arch. Chabloz
 Hotel Astoria / Sestriere / arch. Cracci
 Hotel Duchi D'Aosta / Sestriere / arch. Albertini
 Hotel Astoria / Stresa / arch. Cracci
 Grand Hotel / Sestriere / arch. Albertini
 Hotel Palace / Sauze d'Oulx / arch. Cracci
 Hotel Monte Bianco / Pré Saint Didier / arch. Dina
 Casinò de la Vallee / Saint Vinceni / arch. Casati & Ponzio
 Hotel Central Palace / Catania / arch. Leone
 Hotel Palace / Catania / arch. Braghirdi
 Grand Hotel Delfino / Taranto / arch. Accolti-Gil
 Hotel De Rose / Castrovillari
 Grand Hotel Vesuvio / Napoli / arch. Loreti
 Hotel Lacco Ameno / Ischia / arch. Tufaroli
 Hotel Sporting / Ischia / arch. Tufaroli
 Hotel Reginella / Ischia arch. Tufaroli
 Hotel Principe / Avezzano
 Hotel Palace, / Bari / arch. Braghirdi
 Hotel Miramare / Castiglione della Pescaia / arch. Chellini
 Hotel Ambasciatori / Chianciano Terme / arch. Angelucci
 Terme di Chianciano / Chianciano Terme / arch. Lugli & Loreti
 Hotel Flamingo Santa Margherita di Pula
 Hotel Excelsior Cesenatico
 Park Hotel / Ravenna
 Lloyd's Baia Hotel / Vietri sul Mare
 Hotel Rosa Pineta / Pollina / arch. Foscari & Flé
 Hotel Duca d'Aosta / Trieste / arch. Pianon
 Hotel Alaska / Cortina d'Ampezzo
 Hotel de la Poste / Cortina d'Ampezzo
 Hotel Savoia / Cortina d'Ampezzo
 Hotel Plaza / Abano Terme / arch. Busta
 Hotel Eliseo / Abano Terme
 Hotel Continental / Abano Terme
 Hotel Garden / Montegrotto Terme / arch. Trevisan
 Hotel Majestic / Galzignano
 Hotel Garden / Garda
 Hotel Europa / Abano Terme / arch. Trevisan
 Hotel Eden / Abano Terme
 Hotel Tritone / Abano Terme / arch. Genta
 Hotel Ritz / Abano Terme
 Hotel Bertha / Montegrotto Terme / arch. Trevisan
 Hotel Paradiso / Asiago
 Hotel Mar del Plata / Grado / arch. Camporese
 Hotel Ambasciatori / Mestre / arch. Genta
 Hotel Carlton-Senato / Milano

HOTELS, RESTAURANTS AND CLUBS**Italy**

Hotel Astoria / Bormio
 Ristorante Arc-en-Ciel / Milano
 Hotel Excelsior / Bar Venezia-Lido / arch. Gardella
 Hotel Excelsior / Venezia-Lido / arch. Menghi
 Hotel Excelsior / Dancing Chez- Vous / Venezia-Lido / arch. Magistretti & Zanuso
 Hotel Cipriani / Venezia / arch. Gallet
 Harry's Bar / Venezia
 Residence Gritti / Venezia / arch. Gardella & Menghi
 Casinò Municipale / Venezia-Lido
 Hotel De la Ville / Roma / arch. Loreti
 Hotel Commodore / Roma
 Hotel Cavalieri Hilton / Roma / arch. Gardella
 Hotel Mondial / Roma / arch. Dall'Olio
 Residence Garden Hotel / Roma / arch. La Padula
 Hotel Imperiale / Roma
 Hotel Fleming / Roma
 Hotel Byron / Roma
 Casina Valadier / Roma / arch. Chellini & Cittadini
 Hotel Excelsior / Lido di Venezia / arch. V. Magistrelli e M. Zanuso
 Grand Hotel Baglioni / Bologna
 Hotel Ambasciatori / Torino
 Hotel Cavour / Milano
 Hotel Continentale / Roma
 Hotel Gallia / Milano
 Marittima Ravenna / arch. Casa-dei
 Hotel Palace / Milano
 Marittima Ravenna / arch. Casa-dei
 Hotel Mare Pineta / Milano
 Marittima Ravenna
 Hotel Mioni Pezzato / Abano
 Hotel Monaco / Venezia
 Hotel Principe & Savoia / Milano
 Hotel Principi di Piemonte / Torino
 Hotel Quirinale / Roma
 Hotel Terme Regina Isabella / Ischia / arch. Tufaroli
 Hotel Vesuvio Napoli / arch. Ilaria Catozzi
 Studio Biz-zarro
 Palazzina Grassi Venezia / Philippe Starck
 Casinò de la Vallee / Saint Vincent
 Palazzo del Casinò / Venezia-Lido

Job reference

CULTURAL BUILDINGS/**Europe**

Groniger Museum / Olanda / Studio Job
 Musee de l'Orangerie Paris
 Ecole Internationale d'Art / Nice / arch. Fidon
 Academie d'Architecture / Paris
 Maison de la Culture / Reims
 Conservatoire de Musique / Rouen
 University College / London
 Royal Chemical Society / London / arch. Pinkheard
 Royal Geological Society / London / arch. Pinkheard
 Palacio de los Congresos / Torremolinos

America

Los Angeles County Museum of Arts / Los Angeles
 Ringling Museum of Arts / Sarasota
 Convention Hall / New Orleans
 Dickingson Library / Harrison, Pa.
 State University of New York / Albany N.Y.
 New York University / NYC N.Y.
 Dag Hammarskiold / UNITED Nations Library / NYC N.Y.
 Place des Arts / Montreal / design Lebensold
 Asia - Middle East

The National Charter Monument / Bahrain / Ralph Appelbaum Associates
 Beit ùgreza Cultural Center / Muscat
 Royal High School / Royadb SJ
 Royal Saudi Television Center / Riyad / design Robert Peuch Yves Rouault

Italy

Università degli studi / Venezia / arch. Venturini
 Università degli studi / Perugia / arch. Nicolosi
 Università degli studi / Padova / arch. Brunetta
 Facoltà di Legge / Catania / arch. Leone
 Biblioteca Universitaria / Cagliari / arch. Deplano
 Collegio Europa / Ivrea / arch. Caliarì
 Istituto di Chimica Biologica / Università / Torino / arch. Colli
 Palazzo Grassi / Venezia
 Palazzo Ducale / Ducale
 Sede Centrale Università / Treviso

COMPANY HEADQUARTERS/**Europe**

Automobile Club / Paris
 Radio Luxembourg / ParisHall d'Information U.A.P. / Paris
 Paris Champagne Veuve-Cliquot / Paris
 Brooke, Bond, Liebig Ltd. / London
 British Petroleum Ltd. / Boardroom / London
America
 Sperry Hutchinson Green Stamps / NYC N.Y.
 Warner-Lambert pharmaceutical C. / NYC N.Y.
 Lincol National Life Insurance Co. of New York / NYC N.Y.
 Allied News / NYC N.Y.
 The New York Telephone Co. / NYC N.Y.
 Omega / NYC N.Y.

Maritime Overseas Corp. / NYC N.Y.
 The Worl Trade Center / Plaza,Main, outside and Street Floor Lobbies / NYC N.Y. / arch. Yamasaki
 Standard Oil Co. / NYC N.Y. Burlington Industries Ltd. / NYC N.Y.
 Bacon, Stevenson & Reeves Law Offices / NYC N.Y.
 Louis Dreyfus Corp. / NYC N.Y.
 Johns-Manville Corp. / Jefferson Co.
 Johns-Manville Corp. /Denver Co. n.
 Montgomery-Ward / Chicago Il.
 Ford Motor Co. / Chassis Division / Sterling Heights Mi.

COMPANY HEADQUARTERS/**Asia**

Herno Japan / Tokyo
 Saint George's Building / Hong Kong / arch. Marmorek & Womersley
 Jardine-Matheson / Hong Kong / arch. Ashton

Africa

Bureau B.E.A.C. / Bafoussam / Cameroun

Italy

RAI / Direzione Generale / Roma
 Cartiere Burgo / Torino / arch. Casalegno
 Cartiere Burgo / Milano / arch. Martinengo
 Società Reale Mutua di Assicurazioni / Torino / arch. Decker
 La stampa / Torino / arch. Radic
 SIP / Torino / arch. Aloisio
 * SIP / Venezia / arch. Giorgio Bellavitis
 SIPRA / Torino / arch. Aloisio
 CEAT / Torino / arch. Dezzuti
 Società Giustina / Settimo Torinese / arch. Biscaretti
 FIAT / Palazzo Uffici / Torino / arch. Stupanengo
 Centro legale Internazionale / Torino / arch. Cefalù
 Associazione Calcio Torino / Torino / arch. Bordogna
 Herno spa / Lesa / arch. Cracchi
 Assicurazioni Generali / Foresteria / Trieste / arch. Arnesi
 & Bolco Società Grassetto / Padova / arch. Trevisan
 Impresa Costanzo / Direzione / Catania / arch. Leone
 ENAOLI / Roma / arch. Ginosa
 CONI / Roma / arch. Del Debbio
 ENPAS / Roma
 ENEL / sede / Roma / arch. La Padula
 IRI / Direzione Centrale / Roma
 INPS / Sede / Terni
 Società Lepetit / Roma / arch. Indirizzi
 Riunione Adriatica di Sicurtà / Roma / arch. Pascoletti
 Società Adriatica di Navigazione / Venezia

BANKS/**Europe**

Marine Mulland Bank / London
 Barclay's Bank / London
 Schroeder, Wagge Bank / London / arch. Buzas
 Bank Melli Iran London
 Bank of Scotland London
 Bank of London & South America / London
 Standard Bank / London
 Childs Bank London
 Amsterdamsche Bank / Amsterdam
 Kredietbank / Luxembourg / arch. De Capitani
 Banca d'Italia / Bruxelles
 Societe Generale / Paris
 Credit General / Haussmann / Paris
 New York Trust Co. /Paris
 Banque Industrie & Commerce / StDenis / Paris
 Banco di Roma France / Agence / Nice
 Banco di Roma France / Agence / Grenoble
 Banco di Roma France / Agence / Montecarlo
 Banco di Roma France / Agence / Rungis

Asia

Chase Manhattan Bank S.A. / Seul

Middle East

Corporate office / Dubai / arch. Emilio Dini Ciacci
 Archiade Group Gulf International Bank / Babrein / arch. Gibb & Petermüller
 Addax Bank / Bahrain / Habib Associates Mr. Janan Habib

BANKS/**America**

Irving Trust Co. / NYC N. Y.
 Sterling National Bank / NYC N. Y.
 First National Savings & Loan Association / NYC N. Y.
 Swiss Bank / World Trade Center / NYC N. Y.
 Franklin National Bank / NYC N. Y.
 Chase Manhattan Mortgage & Trust Co. / NYC N. Y.
 Texas State Bank / Austin Tx.
 Philadelphia National Bank / Philadelphia Pa.
 Provident Tradesmen Bank & Trust Co. / Philadelphia Pa.
 Farmer's Bank / Wilmington De. / arch. Stonorov
 First National Bank / Clovis, N.M.
 Mercantile Trust Co. / StLouis Mo.
 Clarendon Bank & Trust Co. / Arlington Va.
 F.M. Bank / Tulsa OK.
 First Federal Savings & Loan / Statesmen Club / Rapid City S.D.
 Manufacturers' Bank / Detroit Mi.
 Citizens' National Bank / Waco Tx.

Italy

Banca d'Italia sede centrale - Roma - Milano
 Banca d'Italia / Milano - Torino - Palermo
 Banca d'Italia / Perugia / arch. Pascoletti
 Banca d'Italia / Avellino - Foggia - Pescara
 Banca d'Italia / Udine - Bologna - Ascoli Piceno
 Banca d'Italia / Ravenna - Siracusa - Alessandria
 Banca d'Italia / Gorizia - Pavia - Treviso
 Banca d'Italia / Piacenza - Macerata - Reggio Calabria
 Banca d'Italia / Caltanissetta / arch. De Gaetani
 Banca d'Italia / Viterbo - L'Aquila
 Banca d'Italia / SADIBA / Perugia
 Banca d'Italia / Centro Sportivo / Roma
 Banca d'Italia / Centro Sportivo / Roma
 Banca d'Italia / Messina - Aosta - Pisa
 Banca d'Italia / Cremona - Cosenza
 Banca d'Italia / Chieti - Taranto
 Banca d'Italia / Ufficio Fondo Monetario / Roma
 Banca d'Italia / Direzione Generale / Roma
 Istituto Bancario San Paolo / Roma / arch. Valle
 Istituto Bancario San Paolo / Torino / arch. Dezzuti
 Istituto Bancario San Paolo / Genova
 Monte dei Paschi di Siena / Milano / arch. Portaluppi
 Monte dei Paschi di Siena / Bari
 Monte dei Paschi di Siena / Siena
 Monte dei Paschi di Siena / Arezzo
 Banca del Monte dei Crediti / Pavia arch. Aschieri
 Credito Agrario Bresciano / Milano arch. Salotti
 Banco di Roma / Roma - Campobasso - Firenze - Genova
 Banco di Roma / Perugia - Cuneo - Torino
 Banca Federale di Amatrice / Roma arch. Mazzocca
 Banco di Santo Spirito / Agenzia Parlamento / Roma arch. Sterbini
 Banca Tiburtina e Servizi / Tivoli / arch. Mannu
 Banca Popolare di Lodi / Lodi / arch. Rozza
 Banca Popolare Cooperativa / Crotone / arch. Volpato
 Banca Popolare di Padova & Treviso / Padova
 Banca Popolare di Vicenza / Vicenza
 Istituto Centrale delle Banche Popolari Italiane / Roma
 Cassa di Risparmio Viltorio Emanuele / Palermo / arch. Lenti
 Cassa di Risparmio di Asti / Asti / arch. Ercole
 Cassa di Risparmio di Viterbo / Viterbo
 Cassa di Risparmio di Teramo / Teramo
 Cassa di Risparmio di Padova / Padova / arch. Scattolin
 Cassa di Risparmio di Padova / Vetrata / Padova / arch. Ponti
 Cassa di Risparmio di Cento / Cento / arch. Giglioli
 Cassa di Risparmio di Roma / Roma / arch. Coltellacci
 Cassa di Risparmio di Venezia / arch. Foscarì & De Luigi
 Cassa di Risparmio di Mestre / arch. Bernasconi

BANKS/**Italy**

Cassa di Risparmio di Ascoli Piceno / Ascoli Piceno
 Cassa di Risparmio di Cuneo / Cuneo / arch. Morelli
 Cassa di Risparmio di Cuneo / Alba / arch. Barberis
 Cassa di Risparmio di Cento / Ferrara / design Giglioli
 Cassa di Risparmio Vittorio Emanuele / Palermo
 Banca Cattolica del Veneto / Torri di Quartesolo / arch. Bellavitis
 Istituto Credito Agrario Italia Centrale / Roma / arch. Pozzi
 Banca Nazionale del Lavoro / Torino / arch. Bordogna
 Banca Nazionale del Lavoro / Roma
 Banco di Napoli / Udine / arch. Avon
 Banco di Napoli / Milano / arch. Borsani
 Credito Italiano / Torino / arch. Bursi
 Medio Credito delle Venezie / Venezia / arch. Bellavitis & Valle
 Istituto Bancario Italiano / Napoli / arch. Pascoletti
 Banca Popolare di Milano / Milano
 Banco di Santo Spirito / design Sterbini
 Sede Centrale Banca Antoniana e Popolare Veneta / Padova
 RESIDENCES

Europe

Private Residence / London / arch. I.M. Lab
 H.M. tbc Queen's Library / Copenhaghen
 Villa Fenyo / Lugano / arch.. Monesi
 The "White House Mansions" / London
 Villa Vernero / Montecarlo
 Villa Mondadori / Cap Ferrat / arch. Ridolfi
 H.R.H. the Princess Shams Pahlavi / Paris
 Residence Grenelle / Paris
 S.C.I. Maurice Barres / Paris
 Immeuble rue de l'Assomption / Paris
 Immeuble rue de la Faisanderie / Paris
 Immeuble rue de Montevideo Paris
 Immeuble rue de Longchamps Paris
 Immeuble rue des Belles-Feuilles / Paris
 Residence de l'Aube / Collonge Bellerive
 Residence Gudbowaty / Polonia / arch. Carlo Maria Lanzani

America

Harmonis Residence / NYC N. Y.
 Tower Apartment House / 888 Eighth Ave. NYC N. Y.
 Clermont Tower North / NYC N Y
 Plaza Buildings / NYC N. Y.
 Oyster Bay Estates / NYC N. Y.
 400 Madison / NYC N. Y.
 185 East 85th Street / NYC N. Y.
 201 East 19th Street / NYC N. Y.
 The Montclair / NYC N. Y.
 Clermont South / NYC N. Y.
 16 West 61st Street / NYC N. Y.
 Park Grand Apartments / Bronx N. Y.
 The Versailles Apartments / West New York N.J.
 Crystal House / Teaneck N.J.
 The Mountains / Lake Lure N. C.
 Riverside Presbyterian Apartments / Jacksonville Fl.
 Century 21 / Century City / Miami Fl.
 Plaza 800, Miami Fl.
 Seacoast Tower / Miami Beach Fl.

RESIDENCES/**America**

Flamingo Residences Club / Miami Beach Fl.
 Paul Rudolph's House / Sarasota Fl. / arch. Rudolph
 Concord Homes / Bethesda Md.
 Playboy Mansion / Chicago Il.
 Regency Tower / Las Vegas Ne,
 Minoru Yamasaki's Residence / Troy Mi. / arch. Yamasaki
 Oscar Stonorov's House / Philadelphia Pa.
 The Watergate Apartments / Washington D.C.
 Henry Kaiser's House / Honolulu Ha.
 Villa Cabouli / Buenos Aires / arch. Cavallari
 Aron Birmann's Residence / Sao Paulo / arch. Libeskind
 Residenza Whiting / Sun Vaney / Idaho / USA / arch.
 R.Davidson

Asia

H.R.H. the Princess Shams Pahlavi Residence / Tebran
 / arch. Borsani Nemazee's Residenee / Tebran / arch.
 Ponti
 H.A.H. the Princess Shams Pahlavi Residence / Tebran
 H.A.H. the Prince Reza Pahlavi / Imperial Palace /
 Tebran
 Ang. E.J. Residence / Singapore / arch. Lee Sian Teck
 L.K. Kwee Residence / Singapore / arch. Seow Lee &
 Heah
 H. Kwee Residence / Singapore / arch. Seow Lee &
 Heah
 Pereira Residence / Singapore / arch. Woo
 H.H the Sultan of Selangor Residence / Selangor / arch.
 B.E.P.
 H.H. the Raja Muda of Selangor Residence / Kumpulan
 Senireka H.H. the Sultan Tengku Mahkota of Johore
 Residence / Johore

RESIDENCES/**Asia - Middle East**

Sheikh Alid-al Ammad Ben Sabah Residence / Kuwait
 Sheikh Abdid-el-Aziz Al Saleh Residence / Riyadh
 Private Residences / Riyadh
 H.R.H. the Prince Sultan ben-Fahb ben-Abdul Aziz Resi-
 dences Riyadh
 Al-Futtaim Residence / Dhubai / arch. Casati & Ponzio
 Villa a Obhor / Riyadh SJ
 Private Villa / Makkah / SJ
 Villa in Saudi Arabia / arch. Bersane
 Villa in Saudi Arabia / arch. Centrodom,
 Villa in Saudi Arabia / arch. Turzi
 Villa Al Humeid / Riyadh / arch. Design 2000
 Villa Kurdy Riyadh arch. Design 2000
 Villa Kater Riyadh arch. Design 2000
 Villa privata H.E. Jaward Al Arayed / Manama
 Villa Streleteky / arch. Thun
 Villa Tarek-Al-Futtaim / Dubai
 Africa
 Sayedh Abdallah's Residence / Benghazi
 Villa privee / Tanger
 Residenza Principe Ereditario Casa Reale / Rabat /
 Marocco Residenza Principe Ereditario Casa Reale /
 Casablanca / Marocco Palais Bahia Fes / Marocco

Italy

Villa Sterzi / Milano / arch. Albini
 Villa Marenzi / Lesa / arch. Cracchi
 Villa Campion Coazze / arch. Merlotto
 Villa Pianelli / Finale Ligure / arch. Barello
 Villa Pianelli / Rivoli / arch. Pellegrino
 Villa Pianelli / Bardonecchia / arch. Caliri
 Villa Pianelli / Torino
 Villa Frey / Como / arch. Parisi
 Villa Necchi / Nervi / arch. Buzzi & Marelli
 Villa Galardi / Milano / arch. Colma
 Villa Milanaccio / Inverigo / arch. Arcelli

RESIDENCES/**Italy**

Società Immobiliare Bandello / Milano / arch. Baldizzone
 Società Immobiliare Imperia / Biella / arch. Bastianello
 Villa Montalboldi / Viterbo / arch. D'Imperio Residenza
 Stoppani / Padova
 Residenza Perlini / Verona / arch. Nordio
 Villa Moraglione / Valenza Po / arch. Mandracci & Stano
 Villa Mandelli / Torino / arch. Cuzzi
 Villa Ghione / Torino / arch. D'Imperio
 Villa Traversa / Rivalta / arch. Caliri
 Villa Bona / Torino / arch. D'Imperio
 Villa Bruneri / Torino / arch. Barello
 Società Immobiliare Toro / Torino / arch. Silvestrini Villa
 Viberti / Rivoli / arch. Aloisio
 Residenza Bertone / Rivoli / arch. Davico
 Villa Genoso / Settimo Torinese / arch. Serra-Bottinelli
 Villa Botto / Biella / arch. Graziosi
 Villa Prini / Genova / arch. Cracchi
 Villa Mazzini / Novara / arch. Cazzola
 Villa Massaglia / Asti / arch. Vernero
 Residenza Melani / Pontedera / arch. Fasana
 Villa Momigliano / Pinamare Andoro / arch. Caliri Villa
 Badino / Albissola / arch. Rossigno
 Villa Migliasso / Torino / arch. Clemente
 Villa Arman / Coazze / arch. Merlotti
 Villa Marxer-Olivetti / Ivrea / arch. Cucchi
 Villa Baldi / Roma / arch. Portoghesi
 Villa Pizzicanella / Rocca di Papa
 Villa Manfredi / Anzio
 Residence Casa Fiorita / Roma / arch. Leoni
 S.C.I. Villa Bonelli / Roma
 Villa Rindone / Catania
 Villa Mancini / Roma / arch. De Santis
 Villa Efrati / Roma / arch. Protopapa
 Villa Zampogna / Gioia Tauro
 Villa Alamia / Palermo
 Palazzina Musolino / Taranto
 Società Luset Palazzine / Roma / arch. Di Giulio
 Costruzioni Grieco / Roma
 Vila Schanzer / Roma
 Villa Corbucci / Roma / arch. Frisardi
 Villa Bonatti / Roma / arch. Frisardi
 Edilizia Milvia Roma / arch. Ventura & Zaccherini
 Villa Graziotti / Grosseto / arch. Chellini & Cittadini Villa
 Manca / Como
 Villa Marsetti / Bergamo / arch. Pierpaoli
 Villa Baggi / Inverigo / arch. Invernizzi
 Villa Maumary / Milano / arch. Farina & Morez
 Villa Redaelli / Milano / arch. Capra
 Villa Oldani / Milano / arch. Capra
 Vitla Bardelli / Milano / arch. Belloni
 Villa Gorla / Milano
 Condominio Via Bronzetti / Milano / arch. Pedroni Villa
 Rossi / Cunardo / arch. Bonatti
 Villa Nesti / Varese
 Villa Papasergio / Belvedere Marittima / arch. De Vita
 Villa Cagolo / Trieste
 Villa Filiberti / Gallarate
 Villa Barcella / Bagnatico / arch. Colleoni
 Villa Oddera / Garma / arch. Bonatti
 Villa Riva / Varese / arch. Pavese
 Villa Toffoloni / Santa Margherita Ligure
 Villa Nava / Erba / arch. Chioldi
 Villa Galliani / Milano / arch. Crotti
 Villa Buzzetti / Varese
 Villa Vigoni / Menaggio
 Palazzo Viceregio / Cagliari

Australia

Russel Shade's House / Campendown

COMMERCIAL INSTITUTIONS/**Europe**

Castelli / London
 Ralli / London
 Max Factor / London
 Bally Shoes Regent Street / London
 Magli Shoes / London / arch. Ellis
 Vidal Sassoon / London
 Debenham & Freebody / London
 Harvey Nichols / London
 Harrods / Hairdressing Saloon / London
 Jaeger Shop / Sloane Stret / London / arch. Lennon
 Jaeger Shop / Birmingham / arch. Lennon
 Burton of London / Bruxelles
 Elizabeth Arden / Bruxelles
 De Bijenkorf / Eindhoven / arch. Ponti
 Olivetti / Paris / arch. Albini
 Rubinstein Paris
 Fournures Georges V / Paris
 Henry-a-la-Pensee / Paris
 Burberry's / Paris
 L'Oreal / Paris / arch. Merlotti
 Burton of London / Paris
 Burton of London / Roissy
 COMMERCIAL INSTITUTIONS

Europe

Le Massiglia / Paris
 Galerte de Peinture David / Paris
 Drugstore Ponthu
 L'Arlequin / Paris
 Le Grand Zinc / Paris
 Drugwest / Parly II / Paris
 FIAT Showroom / Paris
 Magasin Fournures George V / Paris
 Tom Halle / Dusseldorf / Germania

America

Vizstara Dental Clinic / New Jersey USA / arch. Ezio Riva
 Capri's Jewellery / NYC N. Y.
 F.S. Smithers & Co / NYC N. Y.
 Fabergé Inc. / NYC N. Y.
 Avon Products Inc. / NYC N. Y.
 Benton & Bowles Inc. / NYC N. Y.
 Vidal Sassoon / NYC N. Y. / arch. Bowyer
 Olivetti / NYC N. Y. / arch. B.B.P.R.
 Yardley of London / NYC N. Y.
 Charles of the Ritz / NYC N. Y.
 Design One Studio Inc. / NYC N. Y.
 Christies' of London / NYC N. Y.
 Neiman-Marcus / NYC N. Y. / Dallas Tx. / Houston Tx. Wel-
 lington Jewels / Atlanta Ga.
 Avon Products / Atlanta Ga
 Jordan Marsh, Gift Shop / South Portland Me.
 Perl Organization / Florham Park N.J.
 Foley's Shopping Center / Houston Tx.
 Magnin's / Century City Ca.
 Nazareno Gabrielli / Beverly Hills Ca. / arch. Massoni Jordan
 Marsh / Providence R.I.
 Potter Materials Services / Indianapolis In.
 Southland Shopping Center / Minneapolis Mn. Barrett
 Jewels / Northbrook Il.
 Mayor's Jewelers / Miami Fl.
 Daitsy Shopwell / Bronx N. Y.
 Barton Candy Stores / US Nationwide
 McCray-McLellan Green Stores / US Nationwide Eaton's
 Department Store / Toronto
 United Automobile Workers / Detroit / arch. Stonorov
 Bertelsmann Berlin / Germany Licht Kunst Licht
 Cassa di Risparmio di Venezia / arch. Foscari & De Luigi
 Cassa di Risparmio di Mestre / arch. Bernasconi

COMMERCIAL INSTITUTIONS/**Australia**

Paspaley Pearls / Sydney / Design focus Resource
Asia
 Djaya Pura Pte.Ltd / Singapore
 Pontiac Trading Co. / Singapore
 Middle East
 Aspetar Orthopedic and Sports Med. Hospital / Qatar /
 arch. Rachid Kafile

Italy

FIAT Showroom / Bologna - Pescara - Alessandria -
 Novara
 FIAT Showroom / Varese / arch. Alzona
 Varese Scarpe / Milano / arch. Fiocchi
 Omega / Milano
 Magli / Bologna
 Parisotto Scarpe / Bologna
 Ferragamo / Milano
 Anonima Castelli / Milano
 Gioielleria Spallanzani / Milano / arch. De Bartolo
 Pellicceria Bresciani / Milano / arch. Canozzi
 Altamoda / Treviso
 Elle Altamoda / Reggio Calabria,
 Giuliani / Roma / arch. Giuliani
 La Calza / Roma
 De Montis / Fiumicino / Roma / arch. Chellini & Cittadini
 Sartoria Palazzi / Roma
 Calzature Barilla / Roma / arch. De Marinis
 Pellicceria Passi / Roma / arch. De Marinis
 Ottica La Barbera / Roma / arch. Micozzi
 Atelier Borsato / Padova / arch. Papatrotto
 La Boutique / Abano Terme / arch. Genta
 Olivetti / Ivrea / arch. Fiocchi e Bernasconi
 Palazzo Cartiere Borgo / Torino / arch. Casalegno
 Palazzo Parlamento Regione Piemonte
 Palazzo Uffici FIAT / Torino / arch. Bonadé-Bottino
 Sede Centrale Lucchini s.p.a. / Brescia
 SNIA Viscosa / Milano

THEATRES & CINEMAS/**Europe**

Cineplex / Sofia BG / arch. Francesco Lucchese
 Kleines Haus Theater / Stuttgart / arch. Volkart
 Schweinfurt Theater / Schweinfurt / arch. Schelling &
 Karrer Schlosstheater / Fulda / arch. Weber & Ptrs.
 Salzburger Gross Festspiel Haus / Salzburg / arch. Holz-
 meister Kammerspiel Theater / Linz / arch. Holzmeister
 Cinema Balanà / Barcelona
 Theatre / Nimes / arch. Massotta
 Theatre / Angouleme
 Theatre / Villeneuve-Saint-Georges
 Theatre / Montpellier
 Cinema Le Select / Fontainebleau
 Cinema Le Paris / Chambery
 Cinema Le Francais / Paris
 Theatre des Galeries / Bruxelles
 Schloss Teatre / Fulda / design Bartoccini
 Schweinfurt Theater / Design Schelling & Karrer

Job reference

THEATRES & CINEMAS/**America**

Civic Auditorium / San Francisco Ca.
 Center for the Refoming Arts / Houston Tx.
 Honolulu Theater / Honolulu Ha.
 Opera House / New Orleans La.
 International Exhibition Facility / Hospitality Room /
 New Orleans La.
 Mann Theater / Minneapolis Mi. / arch. Gingold
 Place des Arts Auditorium / Montreal / arch. Lebensold

Asia

Imperial Theater Gorgan Iran

Italy

Teatro dell'Opera Roma arch. Piacentini
 Teatro Comunale / Firenze / arch. Giglioli
 Teatro Nuovo / Torino / arch. Caliri
 Teatro Argentina / Roma / arch. Sterbini
 Teatro Quirino / Roma arch. Piacentini
 Teatro Eliseo / Roma
 Cinema Teatro Ariston Sanremo
 Conservatorio Giuseppe Verdi / Torino / arch. Ricci Au-
 ditorium Vaticano / Città del Vaticano / arch. Piacentini
 Cinema Alexander / Milano
 Cinema Astra / Monza
 Teatro Goldoni / Foyer / Venezia
 Teatro Odeon / Firenze
 Teatro Sistina / Roma / arch. Piacentini
 Teatro Sociale / Biella
 Palazzo del Cinema / Venezia-Lido
 Auditorium RAI / Torino / arch. Cuzzi & Morbelli
 Corallo Milano / arch. Signorelli
 Teatro Goldoni / Foyer / Venezia
 Cinema Ambrosio / Torino / arch. Morbelli
 Cinema Barberini / Roma
 Cinema Capitol / Milano
 Cinema Modernissimo Firenze
 Cinema Teatro Giacosa / Aosta / arch. Nelva Stellio
 Teatro Comunale / Cervia (Ra)
 Teatro Comunale dell'Opera / Firenze / design Giglioli
 Teatro Gobetti / Torino / arch. Bursi
 Teatro La Perla / Venezia
 Teatro Mediterraneo / Napoli
 Palazzo del Cinema / Venezia-Lido
 Auditorium RAI / Torino / arch. Cuzzi & Morbelli

TRANSPORTATION BUILDINGS/**Europe**

Airport / Moto Lounge / Manchester / arch. Buzas Air-
 port / Leonardo da Vinci Restaurant / Frankfurt Aeroport
 / Marignane / arch. Salmon
 S/S Queen Elizabeth II / Liverpool
 Aereoporto di Manchester / arch. Stefan Buzas

America

Pakistani Airlines / Ticket Office / Washington D. C.
 Pan-American Airlines / Clipper Office / NYC N. Y.
 American Airlines / Ticket Office / NYC N. Y.
 Alitalia Airlines / NYC N. Y.
 Japanese Airlines / San Francisco Ca.

TRANSPORTATION BUILDINGS/**Italy**

S/S Doric / Genova
 T/N Michelangelo / Genova / arch. Gamberini & Pulitzer
 M/N Italia / Genova / arch. Pulitzer
 Pakistani Airlines / Ufficio Biglietti / arch. Teodori Com-
 partimento Ferroviario / Verona
 Stazione Ferrovie dello Stato / Reggio Emilia
 Stazione Ferrovie dello Stato / Siena / arch. Mazzoni

PLACES OF WORSHIP/**Europe**

Whitefields Synagogue / Manchester
 Moschea Ginevra / arch. Girardet

America

Temple Sinai of Bergen County / Tenafly N. Y.
 Congregation Zion-Ephraim / NYC N. Y.
 Temple Beth Abraham / Tarrytown N. Y.

Asia

National Mosque / Singapore

Middle East

National Mosque / Kuwait

Mosque / Makkah SJ

Africa

Cathedral / Meru / Kenya / arch. Aloisio

Mosquee Nationale / Kairouan

Moschea di Casablanca / Marocco

Mausoleo Mohamed V / Rabat / Marocco

Italy

Chiesa di San Giorgio / Torino / arch. Nori

Convento Suore della Consolata / Torino / arch. Aloisio

Istituto Figlie di Maria Ausiliatrice / Torino / arch. Nori

Chiesa di Sassi / Torino / arch. Merlotti

Chiesa di San Maurizio / Ivrea / arch. Radic

Monastero della Visitazione / Moncalieri / arch. Aloisio

Cattedrale / Catania / arch. Leone

Chiesa di Santa Maria Goretti / Sant' Ambrogio / arch.

Figari Suore del Sacro Cuore / L'Aquila / arch. Sterbini

Seminario Vescovile / Camerino / arch. Lenti

Casa della Missione / Sassari / arch. Figari

Chiesa di San Carlo a Baggio / Vetrate / Milano / arch.

Ponti Istituto Suore Adoratrici di Gesù / Rivolta d'Adda /

arch. Galli Chiesa / Castiglione Olona / arch. Flocchi

Seminario Maggiore Lateranense / Roma / arch. Ercadi

Chiesa delle Suore del Sacro Cuore / Roma / arch. Cos-

ta Chiesa delle Suore di Nevers / Roma / arch. Sterbini

Collegium Seraphicum / Roma / arch. Sterbini

Convento Suore dello Spirito Santo / Roma / arch. Galiz-

ia Chiesa di San Camillo / Treviso

Chiesa di San Domenico / Siena / prof. Saetti

Convento delle Suore dello Spirito Santo / Roma / arch.

Galizia

OFFICIAL STATE AND LOCAL AUTHORITY BUILD-**INGS/****Europe**

Prefecture de Seine-Maritime / Rouen / arch. Dus-
 sault-Leroy Prefecture du Loiret / Orleans
 Prefecture de Meurthe-et-Moselle / Nancy
 Prefecture des Hauts-de-Seine / Nanterre / arch. Char-
 pentier Hotel de Ville / Yvetot / arch. Chauveau
 Hotel de Ville / Angers
 Chambres de Commerce / Chateauroux
 Chambre de Commerce / Le Mans / arch. Legrand
 Academie d'Architecture / Paris
 Ambassade de Malaysia / Paris
 Ambassade d'Afrique du Sud / Paris

OFFICIAL STATE AND LOCAL AUTHORITY BUILDINGS/**Europe**

Ambassade Malgache / Paris Ambassade do Congo /
 Paris Ministere des Finances / Paris
 Parc des Expositions / Porte de Versailles / Paris / arch.
 Bartal Association de Sanvegarde de l'Art Franais / Paris
 Chambre, Syndicale des Agents Immobiliers de l'Ile-de
 France / Paris
 Ministry of Agriculture / den Haag
 Kuwait Embassy / London

America

Government of Qatar Residence / NYC N. Y.
 Alberta Government House / Edmonton

Africa

Palais de la Residence / Libreville / Gabon
 Palais Royal / Marrakech - Fez - Rabat
 Palais Royal / Casablanca - Meknes - Iphrane
 Cercle Militaire / Hotel du B.R.A.S. / Oran
 Royal Saudi Arabian Embassy / Tunis
 Sede Governativa / Mozambico

Asia

New Istana Palace / Brunei / arch. Locsin & Keller

Parliament House / Kuala Lumpur

Royal Saudi Military Academy Jubail SJ

Italy

Presidenza della Repubblica / Roma
 Camera dei Deputati / Roma / arch. Orsi
 Ministero degli Affari Esteri / Roma / arch. Del Debbio Min-
 istero del Tesoro / Roma

Ministero delle Poste & Telegrafi / Roma / arch. Foderà

Ministero della Difesa / Stato Maggiore Esercito / Roma

Ente Regione Emilia Romagna / Bologna

Ente Regione Friuli-Venezia Giulia / Trieste / arch. Bellavitis

Ente Regione Piemonte / Torino

Ente Regione Veneto / Venezia / arch. Parenti

Prefettura / Viterbo / arch. Ridolfi

Palazzo della Provincia / Treviso / arch. Gemin

Palazzo della Provincia / Viterbo / arch. Ridolfi

Municipio / Bologna

Municipio / Torino / arch. Burzio

Municipio / Saint-Vincent / arch. Caliri

Municipio / Como / arch. Sossnowsky

Municipio / Vittorio Veneto

Municipio / Udine / arch. Valle

Palazzo del Comune / Roma

Provveditorato OO.PP. / Roma / arch. Cortelli

Provveditorato OO.PP. / L'Aquila / arch. Cortelli

Camera di Commercio / Carrara / arch. Chiarini

Camera di commercio / Ravenna / arch. Manzone

Camera di Commercio / Torino / arch. Mosso

Camera di Commercio / Messina / arch. Puglisi & Allegra

Camera di Commercio / Padova - Vercelli - Brescia

Camera di Commercio Italo-Germanica / Milano

Ambasciata di Gran Bretagna / Roma / arch. Spence &

Blee Ambasciata della Costa d'Avorio / Roma

Ambasciata d'Italia presso la Santa Sede / Roma

Consolato del Giappone / Milano

Consolato del Canada / Milano

Consolato di Spagna / Milano

Palazzo del Lavoro / Torino / arch. Nervi & Dolza

Palazzo dei Congressi / San Marino

Camera di Commercio / Firenze

Camera di Commercio / Ravenna / arch. Manzone

La Farnesina / Roma / Design Enrico del Debbio

OFFICIAL STATE AND LOCAL AUTHORITY BUILDINGS/**Italy**

Palazzo del Quirinale / Roma
 Palazzo della Borsa / Milano
 Palazzo della Provincia / Sassari
 Palazzo delle Poste Palermo
 Palazzo EIAR / Torino
 Palazzo EIAR / Roma
 Palazzo INA / Roma / arch. Golfarelli

CRUISE LINERS/

Linea Costa «Atlantica» / Costruzione 498 / Helsinky Costruz-
 zione 491 / Cantieri Navali Masa-Yards / Helsinky Holland Ameri-
 can Line / Nave da Crociera / Costruzione 5980
 Holland American Line / Nave da Crociera / Costruzione 6052
 Holland American Line / Veendam
 Holland American Line «Maasdam» / U.S.A.
 Holland American Line «Ryndam» / U.S.A.
 S/S Carnival Esprit / Fincantieri Trieste
 S/S Holland American Line / Crystal Symphony Cantieri Navali
 Masa-Yards **Finland**
 Linea Costa «Classica» / Italia
 Linea Costa «Deliziosa» / Italia
 Linea Costa «Classica» / Prestige Cruises / Italia
 Linea Costa «Romantica» / Italia
 Linea Costa «Victoria» / Prestige Cruises / Italia
 Linea Costa Fortuna / Italia
 MSC / Musica / Italia

YACHT/

Cantieri Riva / Sarnico / arch. Pagani
 Cantieri Baglietto / Genova / arch. Caliri
 Yacht Oceanco / arch. Nuvolari Lenard
 Ketch Selene / Perini Navi
 Yacht / Cantieri San Lorenzo

VARIOUS/

Philips spa
 Stock spa
 Nonino Distillatori
 Campari /150° Anniversary
 Molteni
 Gucci

Job reference



Concept and project:

VENINI S.p.A.

Photo:

Ivano Mercanzin
Orch. Orsenigo, Chemollo
Archivio Fotografico Venini
Lucrezia Roda

Disegni storici - historical drawings:

MUSEO VENINI
(45.000 disegni d'autore)
(45.000 author drawings)

copyright notice

Il presente catalogo è tutelato dalla legge sui diritti d'autore di esso è quindi proibita ogni riproduzione, totale o anche parziale. Qualora venga concessa la preventiva autorizzazione alla riproduzione è d'obbligo citarne la fonte.

copyright notice

No part of this catalogue may be reproduced in any form or by any means. When prior authorisation for reproduction has been given, the source must be clearly stated.

VENINI - CONTRACT BOOK

Masterpieces in glass since 1921

Venini si riserva di apportare ai propri prodotti ogni modifica estetica e tecnica a suo insindacabile giudizio ritenga necessaria. L'unicità della produzione VENINI è data dai procedimenti artigianali seguiti per tutte le fasi della lavorazione. Ogni Opera è realizzata a mano, si possono quindi riscontrare alcune sfumature di colore, bollicine o dettagli produttivi che sono la caratteristica dell'originalità.

Venini reserves the right to modify parts of its collection range whenever necessary without previous notice to the customer.

The uniqueness of VENINI's production is given by handcraft procedures followed during all working processes. Some shades or bubbles, that might be found on the glass, underline that every single piece is entirely handmade and even if similar to the others, each single piece is unique.

Follow VENINI at:

**www.venini.com**

VENINI

Venini S.p.A. Fondamenta Vetrai, 50 - 30141 Murano Venezia - Italia

VENINI

venini.com